

**EXPRESS BOX**  
Briefkastenanlagen  
in Hochgeschwindigkeit





## Schnell, schneller, EXPRESS BOX!

Briefkastenanlagen in Hochgeschwindigkeit ist das Motto unseres EXPRESS BOX Sortiments. Dahinter verbirgt sich eine vorkonfigurierte Auswahl aus unserem Briefkastenanlagen-Sortiment. Unsere EXPRESS BOXEN gehen so mit einer besonders attraktiven Preisgestaltung und einer schnellen Lieferzeit einher. Innerhalb von nur 10 Arbeitstagen sind unsere EXPRESS BOX Anlagen versandfertig!

Sie haben die Wahl – entscheiden Sie sich für eine Briefkastenanlage aus neun verschiedenen Serien, fünf Montagearten, mit oder ohne Funktionskasten, inklusive Audio- oder Video-Sprechanlagen-Sets, Edelstahl oder pulverlackiert in einer von 21 Standardfarben oder RAL nach Wahl.

Viel Freude beim Entdecken unseres EXPRESS BOX Sortiments.

Herzliche Grüße

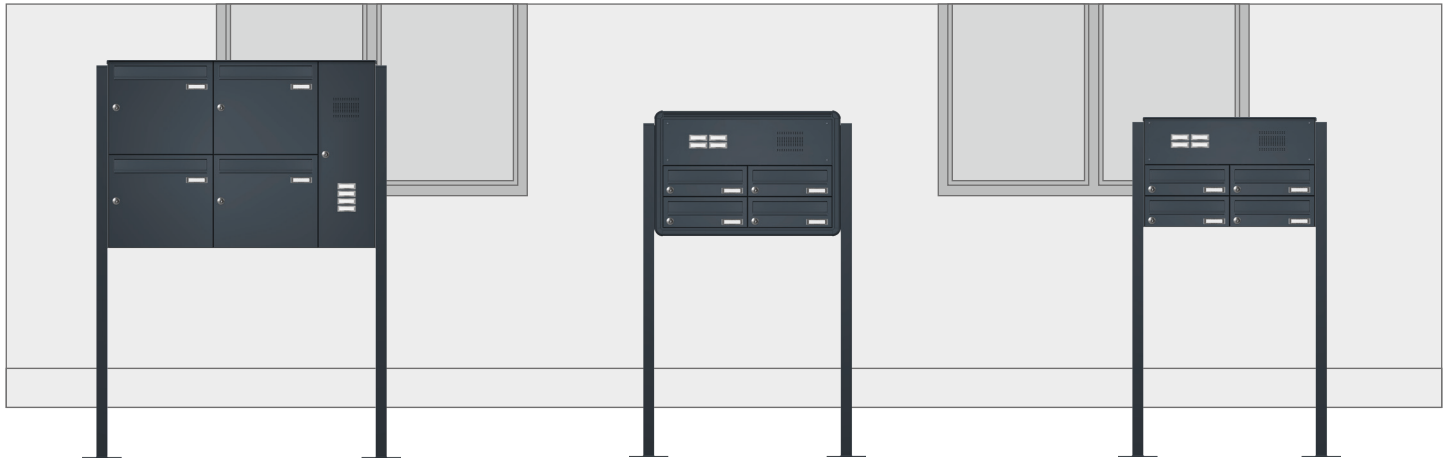
A handwritten signature in black ink that reads "T. Kolbe". The signature is written in a cursive, slightly stylized font.

Ihr Thomas Kolbe, Geschäftsführer

P.S. Und falls das Passende trotzdem nicht dabei sein sollte, dann konfigurieren Sie sich mit unserer MAX-Kalkulationssoftware Ihre Briefkastenanlage nach Wunsch und Maß ganz einfach selbst.

# Schnell, schneller, EXPRESS BOX!

## Freistehende Anlagen



### FS-244

Freistehende Anlagen  
1- bis 15-teilig



mit vertikalen Kästen,  
Verkleidung RI244 und  
Gestell SO441 zum  
Einbetonieren oder  
Aufschrauben

► Seite 6



### FS-220

Freistehende Anlagen  
1- bis 15-teilig



mit horizontalen Kästen,  
Verkleidung RI220 und  
Gestell SO441 zum  
Einbetonieren oder  
Aufschrauben

► Seite 12



### FS-244H

Freistehende Anlagen  
1- bis 15-teilig



mit horizontalen Kästen,  
Verkleidung RI244 und  
Gestell SO441 zum  
Einbetonieren oder  
Aufschrauben

► Seite 16

## Türseitenteil-Anlagen



### TS-S

Türseitenteil-Anlagen  
1- bis 15-teilig



mit schrägen Kästen

► Seite 34



### TS-G

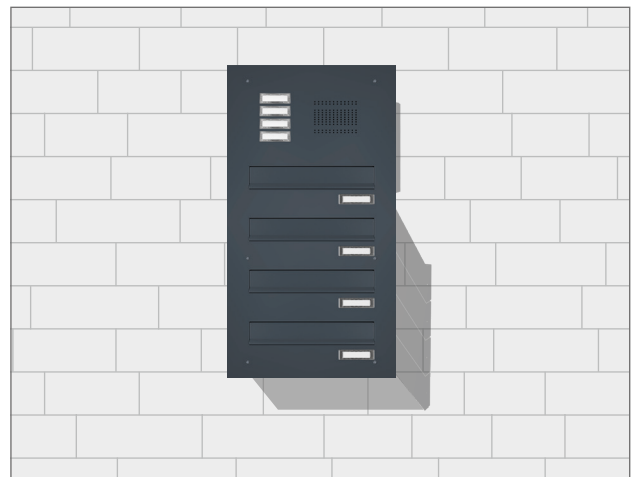
Türseitenteil-Anlagen  
1- bis 15-teilig



mit geraden Kästen

► Seite 34

## Mauerdurchwurf-Anlagen



### MD-OR

Mauerdurchwurf-Anlagen  
1- bis 6-teilig



mit schrägen, ausziehbaren Kästen und ohne  
Rahmen

► Seite 40

## Aufputz-Anlagen



## Unterputz-Anlagen



**AP-220**  
Aufputz-Anlagen  
1- bis 15-teilig



mit vertikalen Kästen  
und Verkleidung RI220  
► Seite 22



**AP-244**  
Aufputz-Anlagen  
1- bis 15-teilig



mit vertikalen Kästen  
und Verkleidung RI244  
► Seite 26

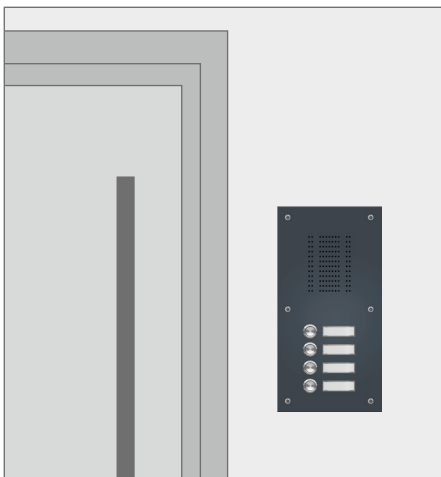


**UP-110**  
Unterputz-Anlagen  
1- bis 15-teilig



mit vertikalen Kästen und  
Rahmen TE110  
► Seite 30

## Unterputz-Klingeln



**KP-EX**  
EXPRESS KLINGELN  
1- bis 20-teilig



mit Unterputzkasten ► Seite 46

## Inklusive Audio- und Video-Sprechanlagen



**Inkl. Audio-Sprechanlagen-Set?**  
Sprechanlagen-Sets von COMELIT  
► Seite 50



**Inkl. Video-Sprechanlagen-Set?**  
Sprechanlagen-Sets von COMELIT  
► Seite 51

**TIPPI!**

**Weitere Audio- und Video-Sprechanlagen**

Sprechanlagen weiterer Hersteller ganz nach Ihrem Wunsch! ► Seite 52

**Dafür steht die EXPRESS BOX!**

► Seite 55



**Materialien und Farben**  
► Seite 54



**Service und Garantie**  
► Seite 56

# FS-244

## Freistehende Anlagen mit vertikalen Kästen



### Verkleidung RI244

**Ausstattung**  
enganliegende Verkleidung, dreiteilig, mit integrierter nach vorn überstehender Regenkante, Dachblech über Seitenbleche gekantet

**Materialien**  
2 mm pulverlackiertes Aluminium oder  
1,5 mm Edelstahl, gebürstet

**EN 13724  
KONFORM**

### Vertikaler Kasten VA3733

**Kastengröße (BHT) in mm**  
370 x 330 x 100

**Materialien**  
Einwurfklappe: Aluminium, pulverlackiert oder Edelstahl, gebürstet;  
Tür: verzinktes Stahlblech, pulverlackiert oder Edelstahl, gebürstet;  
verdeckter Kastenblock: verzinktes Stahlblech, pulverlackiert



Farben und Oberflächen ▶ Seite 54

### Anlagenhöhe

Alle Anlagen sind je nach Größe des Kastenblocks von Fußboden bis Oberkante Verkleidung zwischen 1.200 und 1.600 mm hoch. Eine Ausnahme sind hier Anlagen inklusive Video-Sprechanlagen-Set. Diese sind aufgrund der empfohlenen Einbauhöhe der Kamera grundsätzlich 1.600 mm hoch. Anlagen zum Einbetonieren haben jeweils eine zusätzliche Einbetoniertiefe von 400 mm.

### Gestell S0441

**Ausstattung**  
seitliche Rechteckständer

**Materialien**  
Aluminium, pulverlackiert oder Edelstahl, gebürstet;  
Kunststoff-Abdeckkappe

S0441 zum Einbetonieren  
Säulenmaße: 40 x 80 mm (BT)

S0441-P zum Aufschrauben  
inklusive eckiger Fußplatten (geschweißt)  
Säulenmaße: 40 x 80 mm (BT)  
Fußplattenmaße: 140 x 5 x 160 mm (BHT)



### Mit Funktionskästen?

Wahlweise gibt es jede EXPRESS BOX auch mit Funktionskästen.

**Kastengröße**  
Die Anordnung und Größe des Funktionskastens ist abhängig von der Anzahl der Briefkästen.

**Standard-Ausstattung**  
Sprechsieb EBOX, je Teilnehmer ein Kombi-Klingeltaster mit LED-Beleuchtung



### Inklusive Audio-Sprechanlage?

2-Draht-Audio-Sprechanlagen-Set mit Einbaulautsprecher, Netzgerät und Innensprechstelle(n)  
▶ Seite 50



### Inklusive Video-Sprechanlage?

2-Draht-Video-Sprechanlagen-Set mit Einbaulautsprecher inkl. Videomodul, Netzgerät und Innensprechstelle(n) mit Farbmonitor(en)  
▶ Seite 51



S0441-P



S0441  
inkl. 400 mm  
Einbetoniertiefe

Hinweis: Anlagen mit mehr als 3 Kästen nebeneinander werden mit einer unteren Traverse (Kastenblock aufliegend) geliefert.



EXPRESS BOX F540-244  
in RAL 9016 Verkehrsweiß



EXPRESS BOX FS10-244 in RAL 7031 Basaltgrau

# FS-244

## Vertikale Kästen, Verkleidung R1244



**FS40-244**  
Gestell S0441,  
zum Einbetonieren,  
Aluminium, lackiert



**FS40-244-P**  
Gestell S0441-P,  
zum Aufschrauben,  
Aluminium, lackiert



Anzahl Briefkästen	Artikelnummer	Breite in mm	Höhe in mm	Tiefe in mm	
1	FS10-244	462	1.600	134	■
2	A: FS20-244A B: FS20-244B	462 833	1.800 1.600	134	A ■ ■ ■ B
3	A: FS30-244A B: FS30-244B	462 1.203	2.000 1.600	134	A ■ ■ ■ ■ B
4	FS40-244	833	1.800	134	■ ■ ■ ■
5	FS50-244	1.203	1.800	134	■ ■ ■ ■ x
6	FS60-244	1.203	1.800	134	■ ■ ■ ■ ■
7	FS70-244	1.574	1.800	134	■ ■ ■ ■ ■ x
8	FS80-244	1.574	1.800	134	■ ■ ■ ■ ■ ■
9	FS90-244	1.203	2.000	134	■ ■ ■ ■ ■ ■
10	FS100-244	1.944	1.800	134	■ ■ ■ ■ ■ ■ ■
11	FS110-244	2.315	1.800	134	■ ■ ■ ■ ■ ■ ■ x
12	FS120-244	2.315	1.800	134	■ ■ ■ ■ ■ ■ ■ ■
13	FS130-244	1.944	2.000	134	■ ■ ■ ■ ■ ■ ■ x
14	FS140-244	1.944	2.000	134	■ ■ ■ ■ ■ ■ ■ ■ x
15	FS150-244	1.944	2.000	134	■ ■ ■ ■ ■ ■ ■ ■ ■

Anzahl Briefkästen	Artikelnummer	Breite in mm	Höhe in mm	Tiefe in mm	
1	FS10-244-P	462	1.200	134	■
2	A: FS20-244A-P B: FS20-244B-P	462 833	1.400 1.200	134	A ■ ■ ■ B
3	A: FS30-244A-P B: FS30-244B-P	462 1.203	1.600 1.200	134	A ■ ■ ■ ■ B
4	FS40-244-P	833	1.400	134	■ ■ ■ ■
5	FS50-244-P	1.203	1.400	134	■ ■ ■ ■ x
6	FS60-244-P	1.203	1.400	134	■ ■ ■ ■ ■
7	FS70-244-P	1.574	1.400	134	■ ■ ■ ■ ■ x
8	FS80-244-P	1.574	1.400	134	■ ■ ■ ■ ■ ■
9	FS90-244-P	1.203	1.600	134	■ ■ ■ ■ ■ ■
10	FS100-244-P	1.944	1.400	134	■ ■ ■ ■ ■ ■ ■
11	FS110-244-P	2.315	1.400	134	■ ■ ■ ■ ■ ■ ■ x
12	FS120-244-P	2.315	1.400	134	■ ■ ■ ■ ■ ■ ■ ■
13	FS130-244-P	1.944	1.600	134	■ ■ ■ ■ ■ ■ ■ x
14	FS140-244-P	1.944	1.600	134	■ ■ ■ ■ ■ ■ ■ ■ x
15	FS150-244-P	1.944	1.600	134	■ ■ ■ ■ ■ ■ ■ ■ ■





**FS40-244-E**  
Gestell S0441,  
zum Einbetonieren,  
Edelstahl, gebürstet



**FS40-244-P-E**  
Gestell S0441-P,  
zum Aufschrauben,  
Edelstahl, gebürstet



Anzahl Briefkästen	Artikelnummer	Breite in mm	Höhe in mm	Tiefe in mm	
1	FS10-244-E	462	1.600	134	■
2	A: FS20-244A-E B: FS20-244B-E	462 833	1.600 1.800	134	A ■ ■ ■ B
3	A: FS30-244A-E B: FS30-244B-E	462 1.203	1.600 2.000	134	A ■ ■ ■ ■ B
4	FS40-244-E	833	1.800	134	■ ■ ■ ■
5	FS50-244-E	1.203	1.800	134	■ ■ ■ ■ ■
6	FS60-244-E	1.203	1.800	134	■ ■ ■ ■ ■ ■
7	FS70-244-E	1.574	1.800	134	■ ■ ■ ■ ■ ■ ■
8	FS80-244-E	1.574	1.800	134	■ ■ ■ ■ ■ ■ ■ ■
9	FS90-244-E	1.203	2.000	134	■ ■ ■ ■ ■ ■ ■ ■
10	FS100-244-E	1.944	1.800	134	■ ■ ■ ■ ■ ■ ■ ■ ■
11	FS110-244-E	2.315	1.800	134	■ ■ ■ ■ ■ ■ ■ ■ ■ ■
12	FS120-244-E	2.315	1.800	134	■ ■ ■ ■ ■ ■ ■ ■ ■ ■ ■
13	FS130-244-E	1.944	2.000	134	■ ■ ■ ■ ■ ■ ■ ■ ■ ■ ■
14	FS140-244-E	1.944	2.000	134	■ ■ ■ ■ ■ ■ ■ ■ ■ ■ ■ ■
15	FS150-244-E	1.944	2.000	134	■ ■ ■ ■ ■ ■ ■ ■ ■ ■ ■ ■ ■

Anzahl Briefkästen	Artikelnummer	Breite in mm	Höhe in mm	Tiefe in mm	
1	FS10-244-P-E	462	1.200	134	■
2	A: FS20-244A-P-E B: FS20-244B-P-E	462 833	1.400 1.200	134	A ■ ■ ■ B
3	A: FS30-244A-P-E B: FS30-244B-P-E	462 1.203	1.600 1.200	134	A ■ ■ ■ ■ B
4	FS40-244-P-E	833	1.400	134	■ ■ ■ ■
5	FS50-244-P-E	1.203	1.400	134	■ ■ ■ ■ ■
6	FS60-244-P-E	1.203	1.400	134	■ ■ ■ ■ ■ ■
7	FS70-244-P-E	1.574	1.400	134	■ ■ ■ ■ ■ ■ ■
8	FS80-244-P-E	1.574	1.400	134	■ ■ ■ ■ ■ ■ ■ ■
9	FS90-244-P-E	1.203	1.600	134	■ ■ ■ ■ ■ ■ ■ ■
10	FS100-244-P-E	1.944	1.400	134	■ ■ ■ ■ ■ ■ ■ ■ ■
11	FS110-244-P-E	2.315	1.400	134	■ ■ ■ ■ ■ ■ ■ ■ ■ ■
12	FS120-244-P-E	2.315	1.400	134	■ ■ ■ ■ ■ ■ ■ ■ ■ ■ ■
13	FS130-244-P-E	1.944	1.600	134	■ ■ ■ ■ ■ ■ ■ ■ ■ ■ ■
14	FS140-244-P-E	1.944	1.600	134	■ ■ ■ ■ ■ ■ ■ ■ ■ ■ ■ ■
15	FS150-244-P-E	1.944	1.600	134	■ ■ ■ ■ ■ ■ ■ ■ ■ ■ ■ ■ ■

## FS-244

### Vertikale Kästen, Verkleidung RI244 mit Funktionskasten



**FS41-244**  
Gestell S0441,  
zum Einbetonieren,  
Aluminium, lackiert



**FS41-244-P**  
Gestell S0441-P,  
zum Aufschrauben,  
Aluminium, lackiert



Anzahl Briefkästen	Artikelnummer	Breite in mm	Höhe in mm	Tiefe in mm
1	FS11-244	462	1.800	134
2	FS21-244	462	2.000	134
3	FS31-244	833	1.800	134
4	FS41-244	1.033	1.800	134
5	FS51-244	1.203	1.800	134
6	FS61-244	1.404	1.800	134
7	FS71-244	1.574	1.800	134
8	FS81-244	1.774	1.800	134
9	FS91-244	1.944	1.800	134
10	FS101-244	2.145	1.800	134
11	FS111-244	2.315	1.800	134
12	FS121-244	1.774	2.000	134
13	FS131-244	1.944	2.000	134
14	FS141-244	1.944	2.000	134
15	FS151-244	2.145	2.000	134



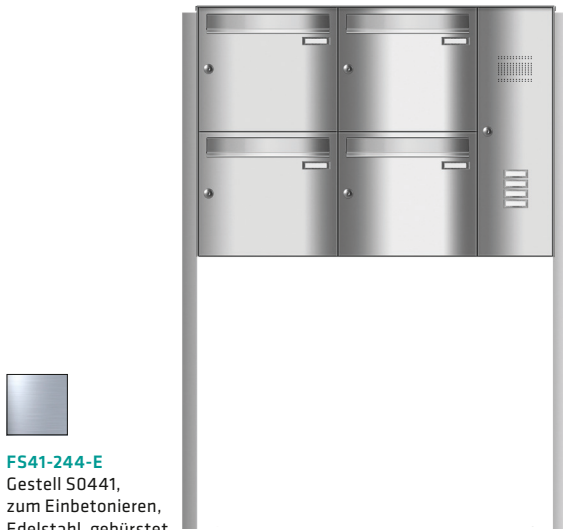
Anzahl Briefkästen	Artikelnummer	Breite in mm	Höhe in mm	Tiefe in mm
1	FS11-244-P	462	1.400	134
2	FS21-244-P	462	1.600	134
3	FS31-244-P	833	1.400	134
4	FS41-244-P	1.033	1.400	134
5	FS51-244-P	1.203	1.400	134
6	FS61-244-P	1.404	1.400	134
7	FS71-244-P	1.574	1.400	134
8	FS81-244-P	1.774	1.400	134
9	FS91-244-P	1.944	1.400	134
10	FS101-244-P	2.145	1.400	134
11	FS111-244-P	2.315	1.400	134
12	FS121-244-P	1.774	1.600	134
13	FS131-244-P	1.944	1.600	134
14	FS141-244-P	1.944	1.600	134
15	FS151-244-P	2.145	1.600	134



**+ Inklusive Audio-Sprechanlage?**  
Mehr Informationen,  
Artikelnummern und Preise  
► Seite 50



**+ Inklusive Video-Sprechanlage?**  
Mehr Informationen,  
Artikelnummern und Preise  
► Seite 51



**FS41-244-E**  
Gestell S0441,  
zum Einbetonieren,  
Edelstahl, gebürstet



**FS41-244-P-E**  
Gestell S0441-P,  
zum Aufschrauben,  
Edelstahl, gebürstet

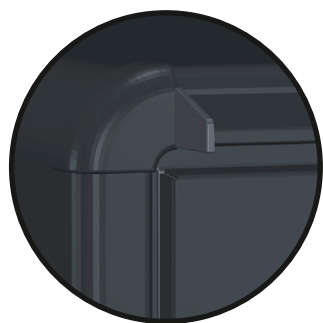
Anzahl Briefkästen	Artikelnummer	Breite in mm	Höhe in mm	Tiefe in mm	
1	FS11-244-E	462	1.800*	134	■
2	FS21-244-E	462	2.000	134	■
3	FS31-244-E	833	1.800*	134	■
4	FS41-244-E	1.033	1.800*	134	■
5	FS51-244-E	1.203	1.800*	134	■
6	FS61-244-E	1.404	1.800*	134	■
7	FS71-244-E	1.574	1.800*	134	■
8	FS81-244-E	1.774	1.800*	134	■
9	FS91-244-E	1.944	1.800*	134	■
10	FS101-244-E	2.145	1.800*	134	■
11	FS111-244-E	2.315	1.800*	134	■
12	FS121-244-E	1.774	2.000	134	■
13	FS131-244-E	1.944	2.000	134	■
14	FS141-244-E	1.944	2.000	134	■
15	FS151-244-E	2.145	2.000	134	■

Anzahl Briefkästen	Artikelnummer	Breite in mm	Höhe in mm	Tiefe in mm	
1	FS11-244-P-E	462	1.400*	134	■
2	FS21-244-P-E	462	1.600	134	■
3	FS31-244-P-E	833	1.400*	134	■
4	FS41-244-P-E	1.033	1.400*	134	■
5	FS51-244-P-E	1.203	1.400*	134	■
6	FS61-244-P-E	1.404	1.400*	134	■
7	FS71-244-P-E	1.574	1.400*	134	■
8	FS81-244-P-E	1.774	1.400*	134	■
9	FS91-244-P-E	1.944	1.400*	134	■
10	FS101-244-P-E	2.145	1.400*	134	■
11	FS111-244-P-E	2.315	1.400*	134	■
12	FS121-244-P-E	1.774	1.600	134	■
13	FS131-244-P-E	1.944	1.600	134	■
14	FS141-244-P-E	1.944	1.600	134	■
15	FS151-244-P-E	2.145	1.600	134	■

\*Anlagen inkl. Video-Sprechanlage sind aufgrund der empfohlenen Einbauhöhe der Kamera grundsätzlich 1.600 mm (zum Aufschrauben) bzw. 2.000 mm (zum Einbetonieren) hoch.

# FS-220

## Freistehende Anlagen mit horizontalen Kästen



### Verkleidung RI220

#### Ausstattung

Klassische Rundkantenverkleidung aus Profilen, Blechen und Ecken aus Zamak, Profilstärke 29 mm, mit Regenleiste

#### Materialien

2 mm Aluminium, Ecken aus Zamak und Aluminiumprofil, pulverlackiert

**EN 13724  
KONFORM**

### Horizontaler Kasten HA3011

**Kastengröße (BHT) in mm**  
300 x 110 x 380

#### Materialien

Einwurfklappe: Aluminium, pulverlackiert;  
Tür: verzinktes Stahlblech, pulverlackiert;  
verdeckter Kastenblock: verzinktes Stahlblech, pulverlackiert



Farben ► Seite 54

#### Anlagenhöhe

Alle Anlagen sind je nach Größe des Kastenblocks von Fußboden bis Oberkante Verkleidung zwischen 1.200 und 1.600 mm hoch. Eine Ausnahme sind hier Anlagen inklusive Video-Sprechanlagen-Set. Diese sind aufgrund der empfohlenen Einbauhöhe der Kamera grundsätzlich 1.600 mm hoch. Anlagen zum Einbetonieren haben jeweils eine zusätzliche Einbetoniertiefe von 400 mm.

### Gestell S0441

#### Ausstattung

seitliche Rechteckständer

#### Materialien

Aluminium, pulverlackiert oder Edelstahl, gebürstet;  
Kunststoff-Abdeckkappe

S0441 zum Einbetonieren  
Säulenmaße: 40 x 80 mm (BT)

S0441-P zum Aufschauben  
inklusive eckiger Fußplatten (geschweißt)  
Säulenmaße: 40 x 80 mm (BT)  
Fußplattenmaße: 140 x 5 x 160 mm (BHT)



### Mit Funktionskästen?

Wahlweise gibt es jede EXPRESS BOX auch mit Funktionskästen.

#### Kastengröße

Die Anordnung und Größe des Funktionskastens ist abhängig von der Anzahl der Briefkästen.

#### Standard-Ausstattung

Sprechsieb EBOX, je Teilnehmer ein Kombi-Klingeltaster mit LED-Beleuchtung



#### Inklusive Audio-Sprechanlage?

2-Draht-Audio-Sprechanlagen-Set mit Einbaulautsprecher, Netzgerät und Innensprechstelle(n)

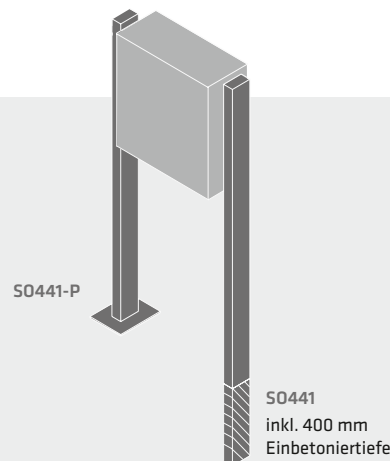
► Seite 50



#### Inklusive Video-Sprechanlage?

2-Draht-Video-Sprechanlagen-Set mit Einbaulautsprecher inkl. Videomodul, Netzgerät und Innensprechstelle(n) mit Farbmonitor(en)

► Seite 51



Hinweis: Anlagen mit mehr als 3 Kästen nebeneinander werden mit einer unteren Traverse (Kastenblock aufliegend) geliefert.

EXPRESS BOX FS13-220 in RAL 6005 Moosgrün



EXPRESS BOX FS41-220 in RAL 7016 Anthrazitgrau

# FS-220

## Horizontale Kästen, Verkleidung R1220



**FS40-220**  
Gestell S0441,  
zum Einbetonieren,  
Aluminium, lackiert



**FS40-220-P**  
Gestell S0441-P,  
zum Aufschrauben,  
Aluminium, lackiert



Anzahl Briefkästen	Artikelnummer	Breite in mm	Höhe in mm	Tiefe in mm	
1	FS10-220	440	1.600	424	-
2	FS20-220	440	1.600	424	■
3	FS30-220	440	1.600	424	■
4	FS40-220	440	1.600	424	■
5	FS50-220	440	1.800	424	■
6	FS60-220	741	1.600	424	■
7	FS70-220	741	1.600	424	■
8	FS80-220	741	1.600	424	■
9	FS90-220	741	1.800	424	■
10	FS100-220	741	1.800	424	■
11	FS110-220	741	1.800	424	■
12	FS120-220	741	1.800	424	■
13	FS130-220	1.041	1.800	424	■
14	FS140-220	1.041	1.800	424	■
15	FS150-220	1.041	1.800	424	■

Anzahl Briefkästen	Artikelnummer	Breite in mm	Höhe in mm	Tiefe in mm	
1	FS10-220-P	440	1.200	424	
2	FS20-220-P	440	1.200	424	
3	FS30-220-P	440	1.200	424	
4	FS40-220-P	440	1.200	424	
5	FS50-220-P	440	1.400	424	
6	FS60-220-P	741	1.200	424	
7	FS70-220-P	741	1.200	424	
8	FS80-220-P	741	1.200	424	
9	FS90-220-P	741	1.400	424	
10	FS100-220-P	741	1.400	424	
11	FS110-220-P	741	1.400	424	
12	FS120-220-P	741	1.400	424	
13	FS130-220-P	1.041	1.400	424	
14	FS140-220-P	1.041	1.400	424	
15	FS150-220-P	1.041	1.400	424	

## FS-220

### Horizontale Kästen, Verkleidung RI220 mit Funktionskästen



**FS41-220**  
Gestell S0441,  
zum Einbetonieren,  
Aluminium, lackiert



**+ Inklusive Audio-Sprechanlage?**  
Mehr Informationen,  
Artikelnummern und Preise  
► Seite 50



**+ Inklusive Video-Sprechanlage?**  
Mehr Informationen,  
Artikelnummern und Preise  
► Seite 51



**FS41-220-P**  
Gestell S0441-P,  
zum Aufschrauben,  
Aluminium, lackiert



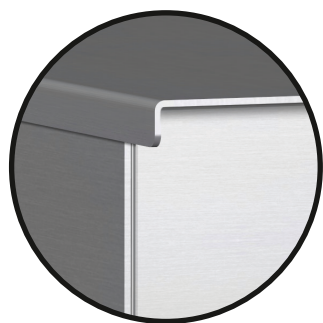
Anzahl Briefkästen	Artikelnummer	Breite in mm	Höhe in mm	Tiefe in mm	
1	FS11-220	440	1.600*	424	■
2	FS21-220	440	1.600*	424	■
3	FS31-220	641	1.600*	424	■
4	FS41-220	741	1.600*	424	■
5	FS51-220	741	1.800*	424	■
6	FS61-220	741	1.800*	424	■
7	FS71-220	741	1.800*	424	■
8	FS81-220	741	1.800*	424	■
9	FS91-220	741	1.800*	424	■
10	FS101-220	741	1.800*	424	■
11	FS111-220	741	1.800*	424	■
12	FS121-220	741	1.800*	424	■
13	FS131-220	1.041	1.800*	424	■
14	FS141-220	1.041	1.800*	424	■
15	FS151-220	1.041	1.800*	424	■

Anzahl Briefkästen	Artikelnummer	Breite in mm	Höhe in mm	Tiefe in mm	
1	FS11-220-P	440	1.200*	424	■
2	FS21-220-P	440	1.200*	424	■
3	FS31-220-P	641	1.200*	424	■
4	FS41-220-P	741	1.200*	424	■
5	FS51-220-P	741	1.400*	424	■
6	FS61-220-P	741	1.400*	424	■
7	FS71-220-P	741	1.400*	424	■
8	FS81-220-P	741	1.400*	424	■
9	FS91-220-P	741	1.400*	424	■
10	FS101-220-P	741	1.400*	424	■
11	FS111-220-P	741	1.400*	424	■
12	FS121-220-P	741	1.400*	424	■
13	FS131-220-P	1.041	1.400*	424	■
14	FS141-220-P	1.041	1.400*	424	■
15	FS151-220-P	1.041	1.400*	424	■

\*Anlagen inkl. Video-Sprechanlage sind aufgrund der empfohlenen Einbauhöhe der Kamera grundsätzlich 1.600 mm (zum Aufschrauben) bzw. 2.000 mm (zum Einbetonieren) hoch.

# FS-244H

## Freistehende Anlagen mit horizontalen Kästen



### Verkleidung RI244

**Ausstattung**  
enganliegende Verkleidung, dreiteilig, mit integrierter nach vorn überstehender Regenkante, Dachblech über Seitenbleche gekantet

**Materialien**  
2 mm pulverlackiertes Aluminium oder  
1,5 mm Edelstahl, gebürstet

**EN 13724  
KONFORM**

### Horizontaler Kasten HA3011

**Kastengröße (BHT) in mm**  
300 x 110 x 380

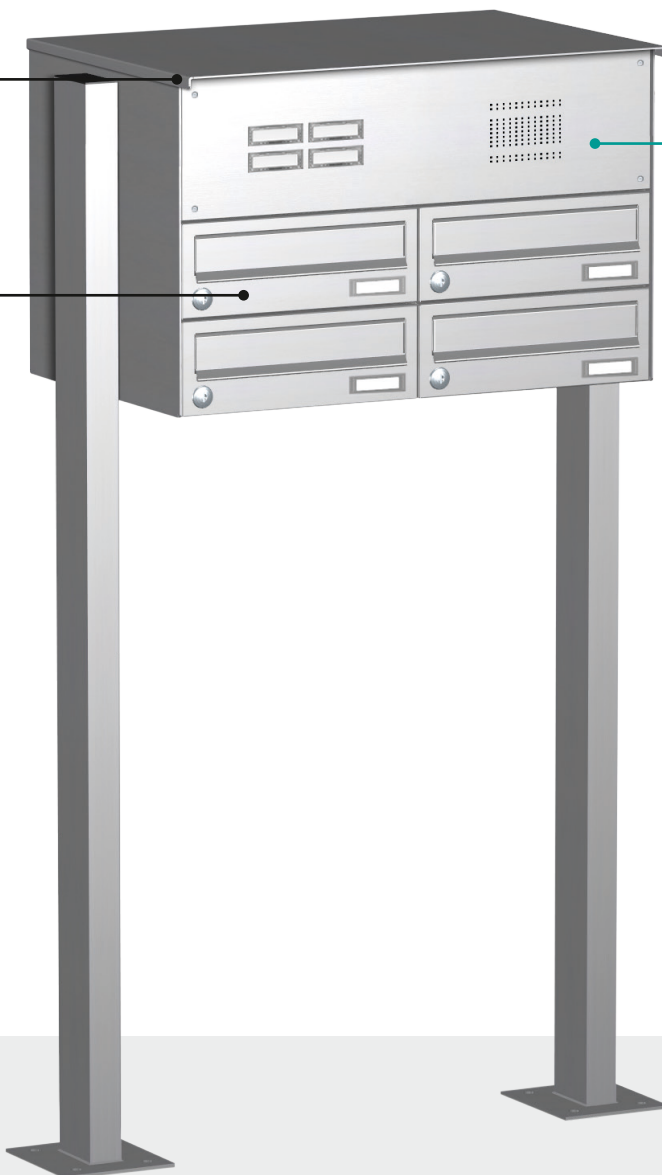
**Materialien**  
Einwurfklappe: Aluminium, pulverlackiert;  
Tür: verzinktes Stahlblech, pulverlackiert;  
verdeckter Kastenblock: verzinktes Stahlblech, pulverlackiert



Farben und Oberflächen ▶ Seite 54

### Anlagenhöhe

Alle Anlagen sind je nach Größe des Kastenblocks von Fußboden bis Oberkante Verkleidung zwischen 1.200 und 1.600 mm hoch. Eine Ausnahme sind hier Anlagen inklusive Video-Sprechanlagen-Set. Diese sind aufgrund der empfohlenen Einbauhöhe der Kamera grundsätzlich 1.600 mm hoch. Anlagen zum Einbetonieren haben jeweils eine zusätzliche Einbetoniertiefe von 400 mm.

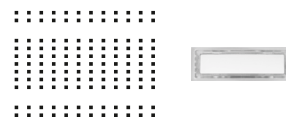


### Mit Funktionskästen?

Wahlweise gibt es jede EXPRESS BOX auch mit Funktionskästen.

**Kastengröße**  
Die Anordnung und Größe des Funktionskastens ist abhängig von der Anzahl der Briefkästen.

**Standard-Ausstattung**  
Sprechsieb EBOX, je Teilnehmer ein Kombi-Klingeltaster mit LED-Beleuchtung



### Inklusive Audio-Sprechanlage?

2-Draht-Audio-Sprechanlagen-Set mit Einbaulautsprecher, Netzgerät und Innensprechstelle(n)  
▶ Seite 50



### Inklusive Video-Sprechanlage?

2-Draht-Video-Sprechanlagen-Set mit Einbaulautsprecher inkl. Videomodul, Netzgerät und Innensprechstelle(n) mit Farbmonitor(en)  
▶ Seite 51

### Gestell S0441

**Ausstattung**  
seitliche Rechteckständer

**Materialien**  
Aluminium, pulverlackiert oder Edelstahl, gebürstet;  
Kunststoff-Abdeckkappe

S0441 zum Einbetonieren  
Säulenmaße: 40 x 80 mm (BT)

S0441-P zum Aufschrauben  
inklusive eckiger Fußplatten (geschweißt)  
Säulenmaße: 40 x 80 mm (BT)  
Fußplattenmaße: 140 x 5 x 160 mm (BHT)

S0441-P



S0441  
inkl. 400 mm  
Einbetoniertiefe

Hinweis: Anlagen mit mehr als 3 Kästen nebeneinander werden mit einer unteren Traverse (Kastenblock aufliegend) geliefert.





EXPRESS BOX FS100-244H in RAL 9016 Verkehrsweiß



EXPRESS BOX FS150-244H in RAL 7016 Anthrazitgrau

# FS-244H

## Horizontale Kästen, Verkleidung RI244H



**FS40-244H**  
Gestell S0441,  
zum Einbetonieren,  
Aluminium, lackiert



**FS40-244H-P**  
Gestell S0441-P,  
zum Aufschrauben,  
Aluminium, lackiert



Anzahl Briefkästen	Artikelnummer	Breite in mm	Höhe in mm	Tiefe in mm	
1	FS10-244H	392	1.600	414	-
2	FS20-244H	392	1.600	414	■
3	FS30-244H	392	1.600	414	■
4	FS40-244H	392	1.600	414	■
5	FS50-244H	392	1.800	414	■
6	FS60-244H	693	1.600	414	■
7	FS70-244H	693	1.600	414	■
8	FS80-244H	693	1.600	414	■
9	FS90-244H	693	1.800	414	■
10	FS100-244H	693	1.800	414	■
11	FS110-244H	693	1.800	414	■
12	FS120-244H	693	1.800	414	■
13	FS130-244H	993	1.800	414	■
14	FS140-244H	993	1.800	414	■
15	FS150-244H	993	1.800	414	■

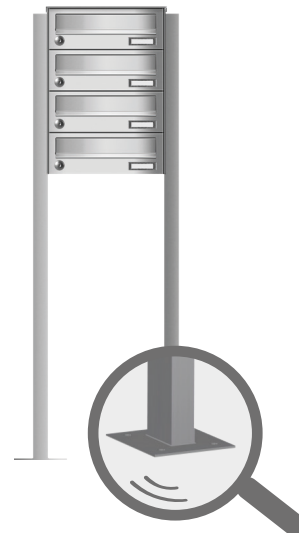
Anzahl Briefkästen	Artikelnummer	Breite in mm	Höhe in mm	Tiefe in mm	
1	FS10-244H-P	392	1.200	414	-
2	FS20-244H-P	392	1.200	414	■
3	FS30-244H-P	392	1.200	414	■
4	FS40-244H-P	392	1.200	414	■
5	FS50-244H-P	392	1.400	414	■
6	FS60-244H-P	693	1.200	414	■
7	FS70-244H-P	693	1.200	414	■
8	FS80-244H-P	693	1.200	414	■
9	FS90-244H-P	693	1.400	414	■
10	FS100-244H-P	693	1.400	414	■
11	FS110-244H-P	693	1.400	414	■
12	FS120-244H-P	693	1.400	414	■
13	FS130-244H-P	993	1.400	414	■
14	FS140-244H-P	993	1.400	414	■
15	FS150-244H-P	993	1.400	414	■



**FS40-244H-E**  
Gestell S0441,  
zum Einbetonieren,  
Edelstahl, gebürstet



**FS40-244H-P-E**  
Gestell S0441-P,  
zum Aufschrauben,  
Edelstahl, gebürstet



Anzahl Briefkästen	Artikelnummer	Breite in mm	Höhe in mm	Tiefe in mm	
1	FS10-244H-E	392	1.600	414	-
2	FS20-244H-E	392	1.600	414	■
3	FS30-244H-E	392	1.600	414	■
4	FS40-244H-E	392	1.600	414	■
5	FS50-244H-E	392	1.800	414	■
6	FS60-244H-E	693	1.600	414	■
7	FS70-244H-E	693	1.600	414	■
8	FS80-244H-E	693	1.600	414	■
9	FS90-244H-E	693	1.800	414	■
10	FS100-244H-E	693	1.800	414	■
11	FS110-244H-E	693	1.800	414	■
12	FS120-244H-E	693	1.800	414	■
13	FS130-244H-E	993	1.800	414	■
14	FS140-244H-E	993	1.800	414	■
15	FS150-244H-E	993	1.800	414	■

Anzahl Briefkästen	Artikelnummer	Breite in mm	Höhe in mm	Tiefe in mm	
1	FS10-244H-P-E	392	1.200	414	-
2	FS20-244H-P-E	392	1.200	414	■
3	FS30-244H-P-E	392	1.200	414	■
4	FS40-244H-P-E	392	1.200	414	■
5	FS50-244H-P-E	392	1.400	414	■
6	FS60-244H-P-E	693	1.200	414	■
7	FS70-244H-P-E	693	1.200	414	■
8	FS80-244H-P-E	693	1.200	414	■
9	FS90-244H-P-E	693	1.400	414	■
10	FS100-244H-P-E	693	1.400	414	■
11	FS110-244H-P-E	693	1.400	414	■
12	FS120-244H-P-E	693	1.400	414	■
13	FS130-244H-P-E	993	1.400	414	■
14	FS140-244H-P-E	993	1.400	414	■
15	FS150-244H-P-E	993	1.400	414	■

## FS-244H

### Horizontale Kästen, Verkleidung RI244H mit Funktionskästen



**FS41-244H**  
Gestell S0441,  
zum Einbetonieren,  
Aluminium, lackiert



**FS41-244H-P**  
Gestell S0441-P,  
zum Aufschrauben,  
Aluminium, lackiert



Anzahl Briefkästen	Artikelnummer	Breite in mm	Höhe in mm	Tiefe in mm
1	FS11-244H	392	1.600*	414
2	FS21-244H	392	1.600*	414
3	FS31-244H	593	1.600*	414
4	FS41-244H	693	1.600*	414
5	FS51-244H	693	1.800*	414
6	FS61-244H	693	1.800*	414
7	FS71-244H	693	1.800*	414
8	FS81-244H	693	1.800*	414
9	FS91-244H	693	1.800*	414
10	FS101-244H	693	1.800*	414
11	FS111-244H	693	1.800*	414
12	FS121-244H	693	1.800*	414
13	FS131-244H	993	1.800*	414
14	FS141-244H	993	1.800*	414
15	FS151-244H	993	1.800*	414

Anzahl Briefkästen	Artikelnummer	Breite in mm	Höhe in mm	Tiefe in mm
1	FS11-244H-P	392	1.200*	414
2	FS21-244H-P	392	1.200*	414
3	FS31-244H-P	593	1.200*	414
4	FS41-244H-P	693	1.200*	414
5	FS51-244H-P	693	1.400*	414
6	FS61-244H-P	693	1.400*	414
7	FS71-244H-P	693	1.400*	414
8	FS81-244H-P	693	1.400*	414
9	FS91-244H-P	693	1.400*	414
10	FS101-244H-P	693	1.400*	414
11	FS111-244H-P	693	1.400*	414
12	FS121-244H-P	693	1.400*	414
13	FS131-244H-P	993	1.400*	414
14	FS141-244H-P	993	1.400*	414
15	FS151-244H-P	993	1.400*	414

\*Anlagen inkl. Video-Sprechanlage sind aufgrund der empfohlenen Einbauhöhe der Kamera grundsätzlich 1.600 mm (zum Aufschrauben) bzw. 2.000 mm (zum Einbetonieren) hoch.



**+ Inklusive Audio-Sprechanlage?**  
Mehr Informationen,  
Artikelnummern und Preise  
► Seite 50



**+ Inklusive Video-Sprechanlage?**  
Mehr Informationen,  
Artikelnummern und Preise  
► Seite 51



**FS41-244H-E**  
Gestell S0441,  
zum Einbetonieren,  
Edelstahl, gebürstet



**FS41-244H-P-E**  
Gestell S0441-P,  
zum Aufschrauben,  
Edelstahl, gebürstet



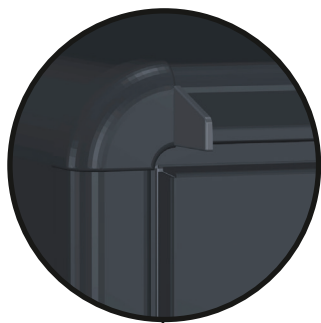
Anzahl Briefkästen	Artikelnummer	Breite in mm	Höhe in mm	Tiefe in mm	
1	FS11-244H-E	392	1.600*	414	■
2	FS21-244H-E	392	1.600*	414	■
3	FS31-244H-E	593	1.600*	414	■
4	FS41-244H-E	693	1.600*	414	■
5	FS51-244H-E	693	1.800*	414	■
6	FS61-244H-E	693	1.800*	414	■
7	FS71-244H-E	693	1.800*	414	■
8	FS81-244H-E	693	1.800*	414	■
9	FS91-244H-E	693	1.800*	414	■
10	FS101-244H-E	693	1.800*	414	■
11	FS111-244H-E	693	1.800*	414	■
12	FS121-244H-E	693	1.800*	414	■
13	FS131-244H-E	993	1.800*	414	■
14	FS141-244H-E	993	1.800*	414	■
15	FS151-244H-E	993	1.800*	414	■

Anzahl Briefkästen	Artikelnummer	Breite in mm	Höhe in mm	Tiefe in mm	
1	FS11-244H-P-E	392	1.200*	414	■
2	FS21-244H-P-E	392	1.200*	414	■
3	FS31-244H-P-E	593	1.200*	414	■
4	FS41-244H-P-E	693	1.200*	414	■
5	FS51-244H-P-E	693	1.400*	414	■
6	FS61-244H-P-E	693	1.400*	414	■
7	FS71-244H-P-E	693	1.400*	414	■
8	FS81-244H-P-E	693	1.400*	414	■
9	FS91-244H-P-E	693	1.400*	414	■
10	FS101-244H-P-E	693	1.400*	414	■
11	FS111-244H-P-E	693	1.400*	414	■
12	FS121-244H-P-E	693	1.400*	414	■
13	FS131-244H-P-E	993	1.400*	414	■
14	FS141-244H-P-E	993	1.400*	414	■
15	FS151-244H-P-E	993	1.400*	414	■

\*Anlagen inkl. Video-Sprechanlage sind aufgrund der empfohlenen Einbauhöhe der Kamera grundsätzlich 1.600 mm (zum Aufschrauben) bzw. 2.000 mm (zum Einbetonieren) hoch.

# AP-220

## Aufputz-Anlagen mit vertikalen Kästen



### Verkleidung RI220

#### Ausstattung

klassische Rundkantenverkleidung aus Profilen, Blechen und Ecken aus Zamak, Profilstärke 29 mm, mit Regenleiste

#### Materialien

2 mm Aluminium, Ecken aus Zamak und Aluminiumprofil, pulverlackiert



**EN 13724  
KONFORM**

### Vertikaler Kasten VA3733

**Kastengröße (BHT) in mm**  
370 x 330 x 100

#### Materialien

Einwurfklappe: Aluminium, pulverlackiert;

Tür: verzinktes Stahlblech, pulverlackiert;

verdeckter Kastenblock: verzinktes Stahlblech, pulverlackiert



Farben ► Seite 54



### Mit Funktionskästen?

Wahlweise gibt es jede EXPRESS BOX auch mit Funktionskästen.

#### Kastengröße

Die Anordnung und Größe des Funktionskastens ist abhängig von der Anzahl der Briefkästen.

#### Standard-Ausstattung

Sprechsieb EBOX, je Teilnehmer ein Kombi-Klingeltaster mit LED-Beleuchtung



#### Inklusive Audio-Sprechanlage?

2-Draht-Audio-Sprechanlagen-Set mit Einbaulautsprecher, Netzgerät und Innensprechstelle(n)

► Seite 50



#### Inklusive Video-Sprechanlage?

2-Draht-Video-Sprechanlagen-Set mit Einbaulautsprecher inkl. Videomodul, Netzgerät und Innensprechstelle(n) mit Farbmonitor(en)

► Seite 51

### Inklusive Montageschiene

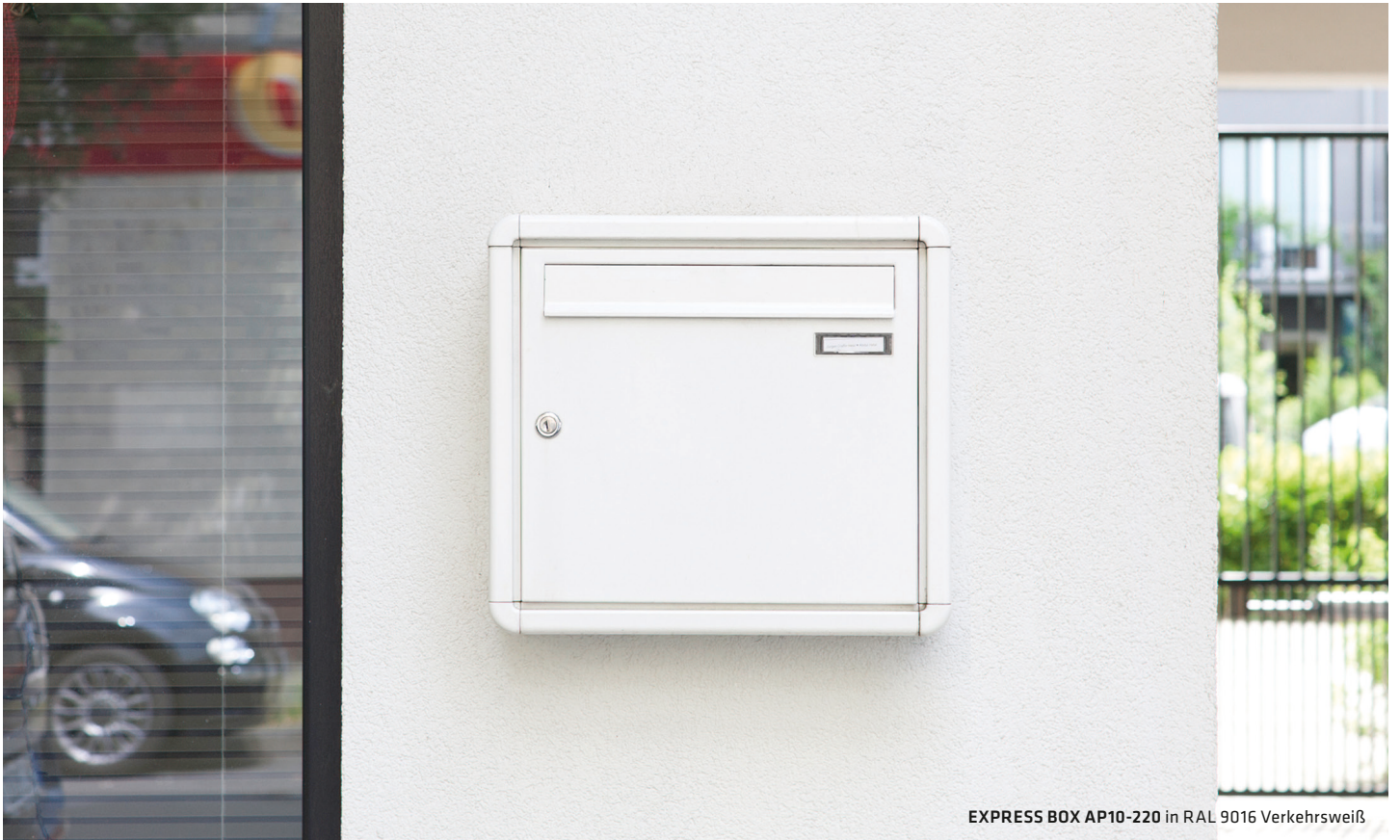
Montageschienen sind kleine praktische Helfer. Sie erleichtern Ihnen die Anbringung Ihrer Aufputz-Anlage an die Wand und sorgen für Stabilität und einwandfreie Optik.

Hinweis: Aufputz-Anlagen werden standardmäßig ohne Rückwand geliefert.





EXPRESS BOX AP40-220 in RAL 7016 Anthrazitgrau



EXPRESS BOX AP10-220 in RAL 9016 Verkehrsweiß

# AP-220

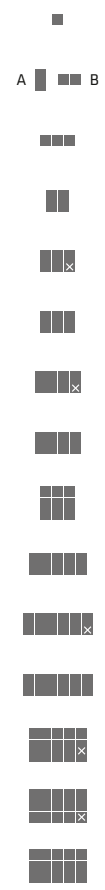
## Vertikale Kästen, Verkleidung RI220



AP40-220  
Aluminium, lackiert



Anzahl Briefkästen	Artikelnummer	Breite in mm	Höhe in mm	Tiefe in mm
1	AP10-220	430	390	144
2	A: AP20-220A B: AP20-220B	430 801	721 390	144
3	AP30-220	1.171	390	144
4	AP40-220	801	721	144
5	AP50-220	1.171	721	144
6	AP60-220	1.171	721	144
7	AP70-220	1.542	721	144
8	AP80-220	1.542	721	144
9	AP90-220	1.171	1.051	144
10	AP100-220	1.912	721	144
11	AP110-220	2.283	721	144
12	AP120-220	2.283	721	144
13	AP130-220	1.912	1.051	144
14	AP140-220	1.912	1.051	144
15	AP150-220	1.912	1.051	144





## AP-220

Vertikale Kästen, Verkleidung RI220  
mit Funktionskästen



**+ Inklusive Audio-Sprechanlage?**  
Mehr Informationen,  
Artikelnummern und Preise  
► Seite 50



**+ Inklusive Video-Sprechanlage?**  
Mehr Informationen,  
Artikelnummern und Preise  
► Seite 51



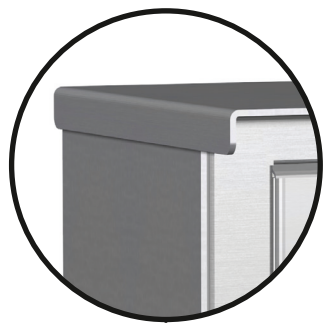
AP41-220  
Aluminium, lackiert



Anzahl Briefkästen	Artikelnummer	Breite in mm	Höhe in mm	Tiefe in mm	
1	AP11-220	430	556	144	
2	AP21-220	430	886	144	
3	AP31-220	801	721	144	
4	AP41-220	1.001	721	144	
5	AP51-220	1.171	721	144	
6	AP61-220	1.372	721	144	
7	AP71-220	1.542	721	144	
8	AP81-220	1.742	721	144	
9	AP91-220	1.912	721	144	
10	AP101-220	2.113	721	144	
11	AP111-220	2.283	721	144	
12	AP121-220	1.742	1.051	144	
13	AP131-220	1.912	1.051	144	
14	AP141-220	1.912	1.051	144	
15	AP151-220	2.113	1.051	144	

# AP-244

## Aufputz-Anlagen mit vertikalen Kästen



### Verkleidung RI244

#### Ausstattung

enganliegende Verkleidung, dreiteilig, mit integrierter nach vorn überstehender Regenkante, Dachblech über Seitenbleche gekantet

#### Materialien

2 mm pulverlackiertes Aluminium oder 1,5 mm Edelstahl, gebürstet



**EN 13724  
KONFORM**

### Vertikaler Kasten VA3733

**Kastengröße (BHT) in mm**  
370 x 330 x 100

#### Materialien

Einwurfklappe: Aluminium, pulverlackiert oder Edelstahl, gebürstet;  
Tür: verzinktes Stahlblech, pulverlackiert oder Edelstahl, gebürstet;  
verdeckter Kastenblock: verzinktes Stahlblech, pulverlackiert



Farben und Oberflächen ► Seite 54



### Mit Funktionskästen?

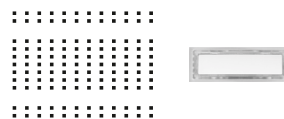
Wahlweise gibt es jede EXPRESS BOX auch mit Funktionskästen.

#### Kastengröße

Die Anordnung und Größe des Funktionskastens ist abhängig von der Anzahl der Briefkästen.

#### Standard-Ausstattung

Sprechsieb EBOX, je Teilnehmer ein Kombi-Klingeltaster mit LED-Beleuchtung



#### Inklusive Audio-Sprechanlage?

2-Draht-Audio-Sprechanlagen-Set mit Einbaulautsprecher, Netzgerät und Innensprechstelle(n)  
► Seite 50



#### Inklusive Video-Sprechanlage?

2-Draht-Video-Sprechanlagen-Set mit Einbaulautsprecher inkl. Videomodul, Netzgerät und Innensprechstelle(n) mit Farbmonitor(en)  
► Seite 51

### Inklusive Montageschiene

Montageschienen sind kleine praktische Helfer. Sie erleichtern Ihnen die Anbringung Ihrer Aufputz-Anlage an der Wand und sorgen für Stabilität und einwandfreie Optik.

Hinweis: Aufputz-Anlagen werden standardmäßig ohne Rückwand geliefert.





EXPRESS BOX AP63-244 in RAL 9006 Weißaluminium



EXPRESS BOX AP80-244 in DB 703 Eisenglimmer und  
EXPRESS KLINGEL KP81-EX in DB 703 Eisenglimmer (► Seite 46)

# AP-244

## Vertikale Kästen, Verkleidung RI244

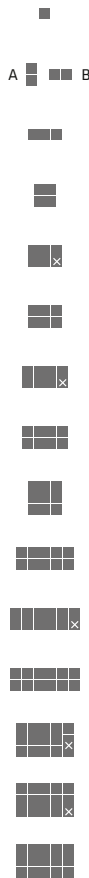


**AP40-244**  
Aluminium, lackiert



**AP40-244-E**  
Edelstahl, gebürstet

Anzahl Briefkästen	Artikelnummer	Breite in mm	Höhe in mm	Tiefe in mm
1	AP10-244	384	340	149
2	A: AP20-244A B: AP20-244B	384 753	665 340	149
3	AP30-244	1.123	340	149
4	AP40-244	753	665	149
5	AP50-244	1.123	665	149
6	AP60-244	1.123	665	149
7	AP70-244	1.496	665	149
8	AP80-244	1.496	665	149
9	AP90-244	1.123	995	149
10	AP100-244	1.866	665	149
11	AP110-244	2.235	665	149
12	AP120-244	2.235	665	149
13	AP130-244	1.866	994	149
14	AP140-244	1.866	994	149
15	AP150-244	1.866	994	149



Anzahl Briefkästen	Artikelnummer	Breite in mm	Höhe in mm	Tiefe in mm
1	AP10-244-E	384	340	149
2	A: AP20-244A-E B: AP20-244B-E	382 753	665 340	149
3	AP30-244-E	1.123	340	149
4	AP40-244-E	753	665	149
5	AP50-244-E	1.123	665	149
6	AP60-244-E	1.123	665	149
7	AP70-244-E	1.496	665	149
8	AP80-244-E	1.496	665	149
9	AP90-244-E	1.123	995	149
10	AP100-244-E	1.866	665	149
11	AP110-244-E	2.235	665	149
12	AP120-244-E	2.235	665	149
13	AP130-244-E	1.866	994	149
14	AP140-244-E	1.866	994	149
15	AP150-244-E	1.866	994	149

## AP-244

### Vertikale Kästen, Verkleidung RI244 mit Funktionskasten



AP41-244  
Aluminium, lackiert



**+ Inklusive Audio-Sprechanlage?**  
Mehr Informationen,  
Artikelnummern und Preise  
► Seite 50



**+ Inklusive Video-Sprechanlage?**  
Mehr Informationen,  
Artikelnummern und Preise  
► Seite 51



AP41-244-E  
Edelstahl, gebürstet

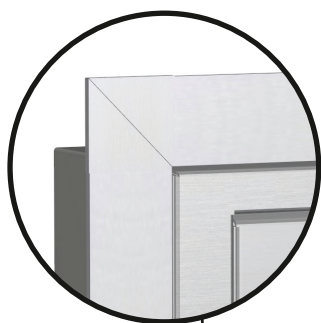
Anzahl Briefkästen	Artikelnummer	Breite in mm	Höhe in mm	Tiefe in mm
1	AP11-244	384	500	149
2	AP21-244	384	829	149
3	AP31-244	753	665	149
4	AP41-244	953	665	149
5	AP51-244	1.123	665	149
6	AP61-244	1.324	665	149
7	AP71-244	1.496	665	149
8	AP81-244	1.696	665	149
9	AP91-244	1.866	665	149
10	AP101-244	2.067	665	149
11	AP111-244	2.235	665	149
12	AP121-244	1.696	994	149
13	AP131-244	1.866	994	149
14	AP141-244	1.866	994	149
15	AP151-244	2.067	994	149



Anzahl Briefkästen	Artikelnummer	Breite in mm	Höhe in mm	Tiefe in mm
1	AP11-244-E	384	500	149
2	AP21-244-E	384	829	149
3	AP31-244-E	753	665	149
4	AP41-244-E	953	665	149
5	AP51-244-E	1.123	665	149
6	AP61-244-E	1.324	665	149
7	AP71-244-E	1.496	665	149
8	AP81-244-E	1.696	665	149
9	AP91-244-E	1.866	665	149
10	AP101-244-E	2.067	665	149
11	AP111-244-E	2.235	665	149
12	AP121-244-E	1.696	994	149
13	AP131-244-E	1.866	994	149
14	AP141-244-E	1.866	994	149
15	AP151-244-E	2.067	994	149

# UP-110

## Unterputz-Anlagen mit vertikalen Kästen



### Rahmen TE110

**Ausstattung**  
eckiger Profil-Putzabdeckrahmen, mit Kastenblock vernietet

**Materialien**  
Aluminium-Winkelprofil 20 x 30 mm (20 mm sichtbar), pulverlackiert;  
oder Edelstahl-Winkelprofil 30 x 30 mm, gebürstet



**EN 13724  
KONFORM**

### Vertikaler Kasten VA3733

**Kastengröße (BHT) in mm**  
370 x 330 x 100

**Materialien**  
Einwurfklappe: Aluminium, pulverlackiert oder Edelstahl, gebürstet;  
Tür: verzinktes Stahlblech, pulverlackiert oder Edelstahl, gebürstet;  
verdeckter Kastenblock: verzinktes Stahlblech, pulverlackiert



**Farben und Oberflächen ▶ Seite 54**



### Mit Funktionskästen?

Wahlweise gibt es jede EXPRESS BOX auch mit Funktionskästen.

**Kastengröße**  
Die Anordnung und Größe des Funktionskastens ist abhängig von der Anzahl der Briefkästen.

**Standard-Ausstattung**  
Sprechsieb EBOX, je Teilnehmer ein Kombi-Klingeltaster mit LED-Beleuchtung



**Inklusive Audio-Sprechanlage?**  
2-Draht-Audio-Sprechanlagen-Set mit Einbaulautsprecher, Netzgerät und Innensprechstelle(n)  
▶ Seite 50

**Inklusive Video-Sprechanlage?**  
2-Draht-Video-Sprechanlagen-Set mit Einbaulautsprecher inkl. Videomodul, Netzgerät und Innensprechstelle(n) mit Farbmonitor(en)  
▶ Seite 51



EXPRESS BOX UP150-110 in RAL 7015 Schiefergrau



EXPRESS BOX UP80-110 in RAL 9005 Tiefschwarz

# UP-110

## Vertikale Kästen, Rahmen TE110



**UP40-110**  
Aluminium,  
lackiert



**UP40-110-E**  
Edelstahl,  
gebürstet



Anzahl Briefkästen	Artikelnummer	Breite in mm	Höhe in mm	Tiefe in mm	
1	UP10-110	412	372	100	■
2	UP20-110	783	372	100	■
3	UP30-110	1.153	372	100	■
4	UP40-110	783	703	100	■
5	UP50-110	1.153	703	100	■
6	UP60-110	1.153	703	100	■
7	UP70-110	1.524	703	100	■
8	UP80-110	1.524	703	100	■
9	UP90-110	1.153	1.033	100	■
10	UP100-110	1.894	703	100	■
11	UP110-110	2.265	703	100	■
12	UP120-110	1.524	1.033	100	■
13	UP130-110	1.894	1.033	100	■
14	UP140-110	1.894	1.033	100	■
15	UP150-110	1.894	1.033	100	■

Anzahl Briefkästen	Artikelnummer	Breite in mm	Höhe in mm	Tiefe in mm	
1	UP10-110-E	432	392	100	■
2	UP20-110-E	803	392	100	■
3	UP30-110-E	1.173	392	100	■
4	UP40-110-E	803	723	100	■
5	UP50-110-E	1.173	723	100	■
6	UP60-110-E	1.173	723	100	■
7	UP70-110-E	1.544	723	100	■
8	UP80-110-E	1.544	723	100	■
9	UP90-110-E	1.173	1.053	100	■
10	UP100-110-E	1.914	723	100	■
11	UP110-110-E	2.285	723	100	■
12	UP120-110-E	1.544	1.053	100	■
13	UP130-110-E	1.914	1.053	100	■
14	UP140-110-E	1.914	1.053	100	■
15	UP150-110-E	1.914	1.053	100	■



## UP-110

### Vertikale Kästen, Rahmen TE110 mit Funktionskasten



**+ Inklusive Audio-Sprechanlage?**  
Mehr Informationen,  
Artikelnummern und Preise  
► Seite 50



**+ Inklusive Video-Sprechanlage?**  
Mehr Informationen,  
Artikelnummern und Preise  
► Seite 51



**UP41-110**  
Aluminium,  
lackiert



**UP41-110-E**  
Edelstahl,  
gebürstet



Anzahl Briefkästen	Artikelnummer	Breite in mm	Höhe in mm	Tiefe in mm
1	UP11-110	412	538	100
2	UP21-110	412	868	100
3	UP31-110	783	703	100
4	UP41-110	983	703	100
5	UP51-110	1.153	703	100
6	UP61-110	1.354	703	100
7	UP71-110	1.524	703	100
8	UP81-110	1.724	703	100
9	UP91-110	1.894	703	100
10	UP101-110	2.095	703	100
11	UP111-110	2.265	703	100
12	UP121-110	1.724	1.033	100
13	UP131-110	1.894	1.033	100
14	UP141-110	1.894	1.033	100
15	UP151-110	2.095	1.033	100



Anzahl Briefkästen	Artikelnummer	Breite in mm	Höhe in mm	Tiefe in mm
1	UP11-110-E	432	558	100
2	UP21-110-E	432	888	100
3	UP31-110-E	803	723	100
4	UP41-110-E	1.003	723	100
5	UP51-110-E	1.173	723	100
6	UP61-110-E	1.374	723	100
7	UP71-110-E	1.544	723	100
8	UP81-110-E	1.744	723	100
9	UP91-110-E	1.914	723	100
10	UP101-110-E	2.115	723	100
11	UP111-110-E	2.285	723	100
12	UP121-110-E	1.744	1.053	100
13	UP131-110-E	1.914	1.053	100
14	UP141-110-E	1.914	1.053	100
15	UP151-110-E	2.115	1.053	100

# TS-S und TS-G Türseitenteil-Anlagen mit schrägen und geraden Kästen

## Frontplatten mit thermischer Trennung und Einwurfklappen

### Thermische Trennung

Kastenblock ist mit innerer Frontplatte verschraubt, kein Metallkontakt zwischen äußerer und innerer Frontplatte, Kälte- bzw. Wärmebrücken werden vermieden

### Größe

- Breiten- und Höhenangaben sind inkl. 60 mm umlaufendem Überstand. Auf Kundenwunsch sind auch abweichende Frontplattenmaße möglich. Jedoch mit mind. 40 mm oberem und 30 mm seitlich umlaufendem Überstand und max. 1.480 x 2.980 mm Gesamtgröße.
- 24 mm Gesamtstärke (je 2 mm äußere/innere Frontplatte + 20 mm Dämmstoff)

### Materialien

Frontplatten und Einwurfklappen aus Aluminium, pulverlackiert oder Edelstahl\*, gebürstet; 20 mm Reni-POR Extrudierter Polystyrolschaum (XPS) als Dämmstoff

\*innere Frontplatte stets aus Aluminium und pulverlackiert in der Kastenblockfarbe RAL 9016 Verkehrsweiß glatt seidenglänzend



Farben und Oberflächen ► Seite 54



## Mit Funktionskästen?

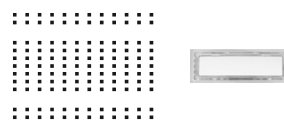
Wahlweise gibt es jede EXPRESS BOX auch mit Funktionskästen.

### Kastengröße

Die Anordnung und Größe des Funktionskastens ist abhängig von der Anzahl der Briefkästen.

### Standard-Ausstattung

Sprechsieb EBOX, je Teilnehmer ein Kombi-Klingeltaster mit LED-Beleuchtung



## Inklusive Audio-Sprechanlage?

2-Draht-Audio-Sprechanlagen-Set mit Einbaulautsprecher, Netzgerät und Innensprechstelle(n)

► Seite 50



## Inklusive Video-Sprechanlage?

2-Draht-Video-Sprechanlagen-Set mit Einbaulautsprecher inkl. Videomodul, Netzgerät und Innensprechstelle(n) mit Farbmonitor(en)

► Seite 51

## TS-S Schräger Kasten TS3011



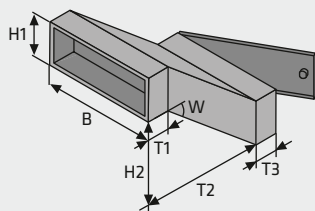
**Kastengröße (BHT) in mm**  
300 x 110 x 300

### Materialien

verzinktes Stahlblech

- Edelstahl-Version: Kastenblöcke und Entnahmetüren stets in RAL 9016 Verkehrsweiß glatt seidenglänzend pulverlackiert
- lackierte Version: Kastenblöcke und Entnahmetüren pulverlackiert in ausgewählter Frontfarbe

Hinweis: ohne Verkleidung der Kastenblöcke



B: 300 mm  
H1: 110 mm  
H2: 220 mm  
T1: 34 mm  
T2: 263 mm  
T3: 37 mm  
W: 44°

## TS-G Gerader Kasten HP3011



EN 13724  
KONFORM

**Kastengröße (BHT) in mm**  
300 x 110 x 380

### Materialien

verzinktes Stahlblech

- Edelstahl-Version: Kastenblöcke und Entnahmetüren stets in RAL 9016 Verkehrsweiß glatt seidenglänzend pulverlackiert
- lackierte Version: Kastenblöcke und Entnahmetüren pulverlackiert in ausgewählter Frontfarbe

Hinweis: ohne Verkleidung der Kastenblöcke



EXPRESS BOX TS43-S-E in Edelstahl, gebürstet

# TS-S

## Schräge Kästen



TS40-S  
Aluminium, lackiert



TS40-S-E  
Edelstahl, gebürstet



Anzahl Briefkästen	Artikelnummer	Breite in mm	Höhe in mm	Tiefe in mm	
1	TS10-S	420	230	324	-
2	TS20-S	420	341	324	■
3	TS30-S	420	451	324	■
4	TS40-S	420	562	324	■
5	TS50-S	420	672	324	■
6	TS60-S	420	783	324	■
7	TS70-S	721	562	324	■
8	TS80-S	721	562	324	■
9	TS90-S	721	672	324	■
10	TS100-S	721	672	324	■
11	TS110-S	721	783	324	■
12	TS120-S	721	783	324	■
13	TS130-S	1.021	672	324	■
14	TS140-S	1.021	672	324	■
15	TS150-S	1.021	672	324	■

Anzahl Briefkästen	Artikelnummer	Breite in mm	Höhe in mm	Tiefe in mm	
1	TS10-S-E	420	230	324	-
2	TS20-S-E	420	341	324	■
3	TS30-S-E	420	451	324	■
4	TS40-S-E	420	562	324	■
5	TS50-S-E	420	672	324	■
6	TS60-S-E	420	783	324	■
7	TS70-S-E	721	562	324	■
8	TS80-S-E	721	562	324	■
9	TS90-S-E	721	672	324	■
10	TS100-S-E	721	672	324	■
11	TS110-S-E	721	783	324	■
12	TS120-S-E	721	783	324	■
13	TS130-S-E	1.021	672	324	■
14	TS140-S-E	1.021	672	324	■
15	TS150-S-E	1.021	672	324	■

# TS-S

## Schräge Kästen mit Funktionskästen



**+ Inklusive Audio-Sprechanlage?**  
Mehr Informationen,  
Artikelnummern und Preise  
▶ Seite 50



**+ Inklusive Video-Sprechanlage?**  
Mehr Informationen,  
Artikelnummern und Preise  
▶ Seite 51



**TS41-S**  
Aluminium, lackiert



**TS41-S-E**  
Edelstahl, gebürstet



Anzahl Briefkästen	Artikelnummer	Breite in mm	Höhe in mm	Tiefe in mm	
1	TS11-S	420	395	324	■
2	TS21-S	420	505	324	■
3	TS31-S	420	617	324	■
4	TS41-S	420	783	324	■
5	TS51-S	420	562	324	■
6	TS61-S	721	562	324	■
7	TS71-S	721	672	324	■
8	TS81-S	721	672	324	■
9	TS91-S	721	783	324	■
10	TS101-S	721	783	324	■
11	TS111-S	721	893	324	■
12	TS121-S	721	893	324	■
13	TS131-S	1.021	672	324	■
14	TS141-S	1.021	783	324	■
15	TS151-S	1.021	783	324	■

Anzahl Briefkästen	Artikelnummer	Breite in mm	Höhe in mm	Tiefe in mm	
1	TS11-S-E	420	395	324	■
2	TS21-S-E	420	505	324	■
3	TS31-S-E	420	617	324	■
4	TS41-S-E	420	783	324	■
5	TS51-S-E	721	562	324	■
6	TS61-S-E	721	562	324	■
7	TS71-S-E	721	672	324	■
8	TS81-S-E	721	672	324	■
9	TS91-S-E	721	783	324	■
10	TS101-S-E	721	783	324	■
11	TS111-S-E	721	893	324	■
12	TS121-S-E	721	893	324	■
13	TS131-S-E	1.021	672	324	■
14	TS141-S-E	1.021	783	324	■
15	TS151-S-E	1.021	783	324	■

# TS-G

## Gerade Kästen



TS40-G  
Aluminium, lackiert



TS40-G-E  
Edelstahl, gebürstet



Anzahl Briefkästen	Artikelnummer	Breite in mm	Höhe in mm	Tiefe in mm	
1	TS10-G	420	230	404	■
2	TS20-G	420	341	404	■
3	TS30-G	420	451	404	■
4	TS40-G	420	562	404	■
5	TS50-G	420	672	404	■
6	TS60-G	420	783	404	■
7	TS70-G	721	562	404	■
8	TS80-G	721	562	404	■
9	TS90-G	721	672	404	■
10	TS100-G	721	672	404	■
11	TS110-G	721	783	404	■
12	TS120-G	721	783	404	■
13	TS130-G	1.021	672	404	■
14	TS140-G	1.021	672	404	■
15	TS150-G	1.021	672	404	■

Anzahl Briefkästen	Artikelnummer	Breite in mm	Höhe in mm	Tiefe in mm	
1	TS10-G-E	420	230	404	■
2	TS20-G-E	420	341	404	■
3	TS30-G-E	420	451	404	■
4	TS40-G-E	420	562	404	■
5	TS50-G-E	420	672	404	■
6	TS60-G-E	420	783	404	■
7	TS70-G-E	721	562	404	■
8	TS80-G-E	721	562	404	■
9	TS90-G-E	721	672	404	■
10	TS100-G-E	721	672	404	■
11	TS110-G-E	721	783	404	■
12	TS120-G-E	721	783	404	■
13	TS130-G-E	1.021	672	404	■
14	TS140-G-E	1.021	672	404	■
15	TS150-G-E	1.021	672	404	■

# TS-G

## Gerade Kästen mit Funktionskästen



**+ Inklusive Audio-Sprechanlage?**  
Mehr Informationen,  
Artikelnummern und Preise  
► Seite 50



**+ Inklusive Video-Sprechanlage?**  
Mehr Informationen,  
Artikelnummern und Preise  
► Seite 51



**TS41-G**  
Aluminium, lackiert



**TS41-G-E**  
Edelstahl, gebürstet

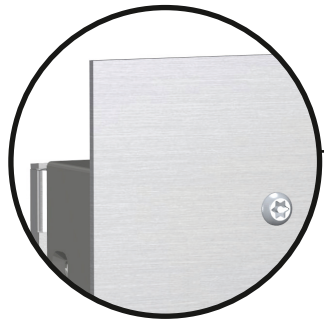


Anzahl Briefkästen	Artikelnummer	Breite in mm	Höhe in mm	Tiefe in mm
1	TS11-G	420	395	404
2	TS21-G	420	505	404
3	TS31-G	420	616	404
4	TS41-G	420	783	404
5	TS51-G	721	562	404
6	TS61-G	721	562	404
7	TS71-G	721	672	404
8	TS81-G	721	672	404
9	TS91-G	721	783	404
10	TS101-G	721	783	404
11	TS111-G	721	893	404
12	TS121-G	721	893	404
13	TS131-G	1.021	672	404
14	TS141-G	1.021	783	404
15	TS151-G	1.021	783	404

Anzahl Briefkästen	Artikelnummer	Breite in mm	Höhe in mm	Tiefe in mm
1	TS11-G-E	420	395	404
2	TS21-G-E	420	505	404
3	TS31-G-E	420	616	404
4	TS41-G-E	420	783	404
5	TS51-G-E	721	562	404
6	TS61-G-E	721	562	404
7	TS71-G-E	721	672	404
8	TS81-G-E	721	672	404
9	TS91-G-E	721	783	404
10	TS101-G-E	721	783	404
11	TS111-G-E	721	893	404
12	TS121-G-E	721	893	404
13	TS131-G-E	1.021	672	404
14	TS141-G-E	1.021	783	404
15	TS151-G-E	1.021	783	404

# MD-OR

## Mauerdurchwurf-Anlagen mit schrägen, ausziehbaren Kästen



### Ohne Rahmen

#### Ausstattung

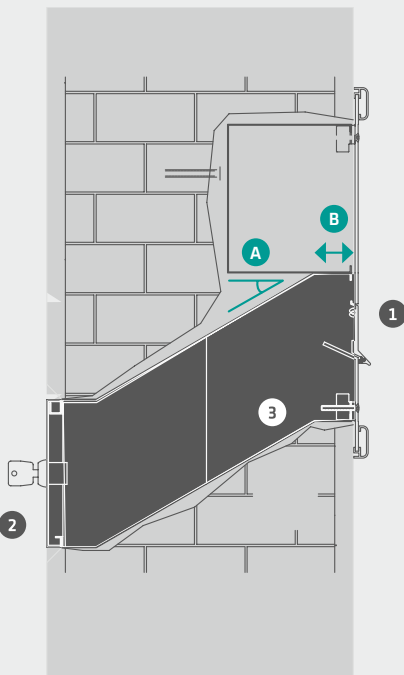
Bündiger Abschluss der Briefkastenanlage mit der Mauerwand, ohne Rahmen; ebene Optik ohne Unterbrechung durch eine Verkleidung

### Funktionsprinzip

Beispiel für den Einbau eines schrägen Durchwurfskastens in einer Mauer säule

- A Winkel: 30 °
- B Tiefe: 30 mm

- 1 Post-Einwurfseite
- 2 Post-Entnahmeseite
- 3 Korpus eines schrägen Briefkastens



### Schräger, ausziehbarer Kasten TI3011

**Kastengröße (BHT) in mm**  
300 x 110 x 290-440

#### Materialien

verzinktes Stahlblech, Kastenblöcke und Entnahmetüren stets in RAL 9007 Graualuminium glatt seidenglänzend pulverlackiert



Farben und Oberflächen ► Seite 54



### Mit Funktionskasten?

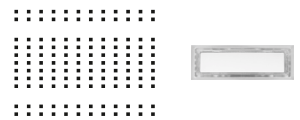
Wahlweise gibt es jede EXPRESS BOX auch mit Funktionskasten.

#### Kastengröße

Die Anordnung und Größe des Funktionskastens ist abhängig von der Anzahl der Briefkästen.

#### Standard-Ausstattung

Sprechsieb EBOX, je Teilnehmer ein Kombi-Klingeltaster mit LED-Beleuchtung



#### Inklusive Audio-Sprechanlage?

2-Draht-Audio-Sprechanlagen-Set mit Einbaulautsprecher, Netzgerät und Innensprechstelle(n)

► Seite 50



#### Inklusive Video-Sprechanlage?

2-Draht-Video-Sprechanlagen-Set mit Einbaulautsprecher inkl. Videomodul, Netzgerät und Innensprechstelle(n) mit Farbmonitor(en)

► Seite 51

### Frontplatte

#### Größe

Größe der Frontplatte wird an die jeweilige Anlage angepasst, 30 mm umlaufender Überstand

#### Materialien

2 mm Aluminium, pulverlackiert oder 2 mm Edelstahl, gebürstet

Hinweis: Die Frontplatte wird von außen sichtbar mit dem Kastenblock verschraubt.





EXPRESS BOX MD80-OR in RAL 7016 Anthrazitgrau



EXPRESS BOX MD61-OR-E in Edelstahl, gebürstet

## MD-OR

Schräge, ausziehbare Kästen,  
ohne Rahmen



**MD40-OR**  
Aluminium, lackiert



**MD40-OR-E**  
Edelstahl, gebürstet

Anzahl Briefkästen	Artikelnummer	Breite in mm	Höhe in mm	Tiefe in mm	
1	MD10-OR	360	170	302-452	-
2	MD20-OR	360	281	302-452	■
3	MD30-OR	360	391	302-452	■
4	MD40-OR	360	502	302-452	■
5	MD50-OR	360	612	302-452	■
6	MD60-OR	360	723	302-452	■

Anzahl Briefkästen	Artikelnummer	Breite in mm	Höhe in mm	Tiefe in mm	
1	MD10-OR-E	360	170	302-452	-
2	MD20-OR-E	360	281	302-452	■
3	MD30-OR-E	360	391	302-452	■
4	MD40-OR-E	360	502	302-452	■
5	MD50-OR-E	360	612	302-452	■
6	MD60-OR-E	360	723	302-452	■

## MD-OR

Schräge, ausziehbare Kästen,  
ohne Rahmen  
mit Funktionskasten



**Inklusive Audio-Sprechanlage?**  
Mehr Informationen,  
Artikelnummern und Preise  
► Seite 50



**Inklusive Video-Sprechanlage?**  
Mehr Informationen,  
Artikelnummern und Preise  
► Seite 51



**MD41-OR**  
Aluminium, lackiert



**MD41-OR-E**  
Edelstahl, gebürstet

Anzahl Briefkästen	Artikelnummer	Breite in mm	Höhe in mm	Tiefe in mm
1	<a href="#">MD11-OR</a>	360	336	302-452
2	<a href="#">MD21-OR</a>	360	446	302-452
3	<a href="#">MD31-OR</a>	360	557	302-452
4	<a href="#">MD41-OR</a>	360	667	302-452
5	<a href="#">MD51-OR</a>	360	778	302-452
6	<a href="#">MD61-OR</a>	360	888	302-452

Anzahl Briefkästen	Artikelnummer	Breite in mm	Höhe in mm	Tiefe in mm
1	<a href="#">MD11-OR-E</a>	360	336	302-452
2	<a href="#">MD21-OR-E</a>	360	446	302-452
3	<a href="#">MD31-OR-E</a>	360	557	302-452
4	<a href="#">MD41-OR-E</a>	360	667	302-452
5	<a href="#">MD51-OR-E</a>	360	778	302-452
6	<a href="#">MD61-OR-E</a>	360	888	302-452

# Anderes Design? Weitere Ausstattung?

**KOBLOCH®**

Auflage 01 | Februar 2018, 36538-001



**Briefkastenanlagen**

Funktionskäste

## Funktionskäste

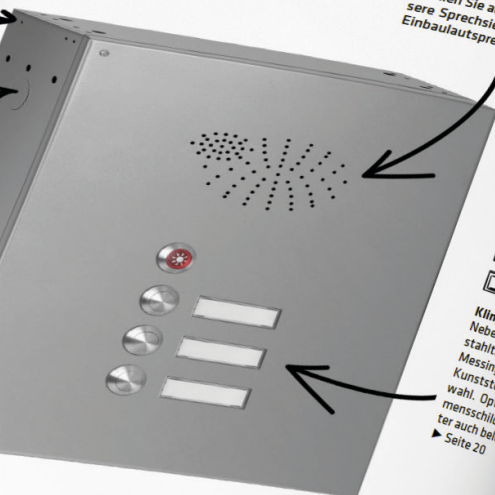
**Vorgelochte Käste**  
Unsere Käste sind  
fest vorgelocht und  
putz- und Zaun-An-  
nahmen sind die  
Türseiten-Anlagen  
ohne Verkleidung beste

Kabel...

mer direkt neben  
te beim Öffnen de  
Bereich zwischen 1.  
nders wichtig, wen  
ung führt dazu, das  
eine Dome-Kamer  
niedrigeren Platziere  
gegen die Sonne. Au  
st der Besucher dan  
ge so platziert wird, d  
Anderenfalls kann

# tionenkästen

ten  
nd zur passgenauen Montage standardmä-  
yl bedürfen deshalb bei freistehenden, Auf-  
agen einer Verkleidung ▶ Seite 25  
e T15- und SP-Kästen ▶ Seite 10 für  
elt werden.



**Sprechsiebe**  
Wählen Sie aus verschiedenen Sprechsiebdesigns. Alle un-  
sere Sprechsiebe sind mit Adapter für die Aufnahme von  
Einbaulautsprechern ausgerüstet. ▶ Seite 18



**Klingel- und Lichttaster**  
Neben verschiedenen Edel-  
stahl-tastern stehen auch  
Messing-, Aluminium- und  
Kunststofftaster zur Aus-  
wahl. Optional können Tas-  
ter auch beleuchtet werden.  
▶ Seite 20

**Module und Displays**  
Zur Integration von besonderen Funkti-  
onen wie Kamera, Fingerscanner, Karten-  
lesegeräte, usw. können nach Kunden-  
gaben Modulstanzungen vorgenommen  
werden ▶ Seite 22



**Kastenformen und -größen**  
Funktionen sind grundsätzlich in  
den Maßen der Briefkästen verfügbar.  
Seite 8. Zusätzlich bieten wir auch  
spezielle Funktionskastenmaße an, wie  
bspw. 150 mm oder 200 mm breite Kä-  
sten.

der Eingangstür. Der Weg zwi-  
r Tür so kurz wie möglich sein.  
500 und 1.700 mm Höhe ge-  
ein Videomodul integriert  
s Personen nicht komplett  
ng ist der Blickwinkel der  
rgrund der Kontrastwir-  
n nicht mehr erkennbar.

lass Displays nicht von  
die Lesbarkeit beein-

**TIPPI! Katalog Schilder und Kommunikation**  
Demnächst wird unser neuer Katalog Schilder  
und Kommunikation erhältlich sein - mit noch  
mehr Informationen zu Funktions- und Kommunikations-  
möglichkeiten ▶ Seite 79

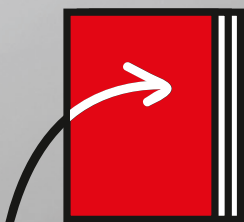


SERVICE-HOTLINE: +49 3431 6064-200 | www.max-knobloch.com



**Unterputz-Anlage**  
Einwurf und Entnah-  
men mit Videomodul,  
ern (LED), Namens-  
sten mit Gravur, in-  
bürstet | 2069442

Einscannen und Katalog online durchblättern!



# Katalog Briefkastenanlagen

# KP-EX EXPRESS KLINGELN

## Unterputzkasten

**Kastengröße (BHT) in mm**  
Die Größe des Unterputzkastens ist abhängig von der Anzahl der Teilnehmer ▶ Seite 49

**Materialien**  
verzinktes Stahlblech, stets pulverlackiert in RAL 9007 Graualuminium  
glatt seidenglänzend

## Kabelzugang

Kabelzugänge: seitlich rechts, links, oben und unten, und Rückseite mittig

## Blende

**Größe**  
Die Größe der Blende ist abhängig von der Anzahl der Teilnehmer ▶ Seite 49

**Materialien**  
2 mm Aluminium, pulverlackiert  
oder 2 mm Edelstahl, gebürstet



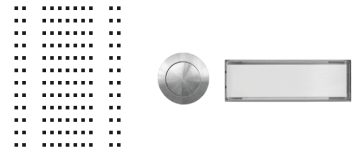
Farben und Oberflächen ▶ Seite 54



## Funktionselemente

### Standard-Ausstattung

Sprechsieb EBOX, ein runder Edelstahl-Taster mit flächenbündigem, beleuchtetem Namensschild je Teilnehmer



### Inklusive Audio-Sprechanlage?

2-Draht-Audio-Sprechanlagen-Set mit Einbaulautsprecher, Netzgerät und Innensprechstelle(n) ▶ Seite 50



### Inklusive Video-Sprechanlage?

2-Draht-Video-Sprechanlagen-Set mit Einbaulautsprecher inkl. Videomodul, Netzgerät und Innensprechstelle(n) mit Farbmonitor(en) ▶ Seite 51



### Standardausführung mit Sprechsieb EBOX

vorbereitet für handelsübliche Audio-Sprechanlagen nach Kundenwunsch



optional inklusive Audiomodul von COMELIT ▶ Seite 50



optional inklusive Videomodul von COMELIT ▶ Seite 51



EXPRESS KLINGEL KP101-EX-E in Edelstahl, gebürstet

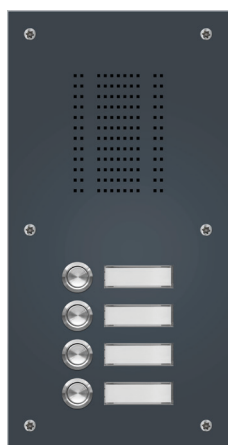


EXPRESS KLINGEL KP201-EX in RAL 7016 Anthrazitgrau

## KP-EX



**KP-EX**  
Aluminium, lackiert



**+ Inklusive Audio-Sprechanlage?**  
Mehr Informationen,  
Artikelnummern und Preise  
► Seite 50



**+ Inklusive Video-Sprechanlage?**  
Mehr Informationen,  
Artikelnummern und Preise  
► Seite 51



**KP-EX-E**  
Edelstahl, gebürstet



Anzahl Teilnehmer	Artikelnummer	Breite in mm	Höhe in mm	Tiefe in mm
1	KP-EX-11	170	335	67
2	KP-EX-21	170	335	67
3	KP-EX-31	170	335	67
4	KP-EX-41	170	335	67
5	KP-EX-51	170	515	67
6	KP-EX-61	170	515	67
7	KP-EX-71	170	515	67
8	KP-EX-81	170	515	67
9	KP-EX-91	170	515	67
10	KP-EX-101	170	515	67
11	KP-EX-111	270	515	67
12	KP-EX-121	270	515	67
13	KP-EX-131	270	515	67
14	KP-EX-141	270	515	67
15	KP-EX-151	270	515	67
16	KP-EX-161	270	515	67
17	KP-EX-171	270	515	67
18	KP-EX-181	270	515	67
19	KP-EX-191	270	515	67
20	KP-EX-201	270	515	67

Anzahl Teilnehmer	Artikelnummer	Breite in mm	Höhe in mm	Tiefe in mm
1	KP-EX-11-E	170	335	67
2	KP-EX-21-E	170	335	67
3	KP-EX-31-E	170	335	67
4	KP-EX-41-E	170	335	67
5	KP-EX-51-E	170	515	67
6	KP-EX-61-E	170	515	67
7	KP-EX-71-E	170	515	67
8	KP-EX-81-E	170	515	67
9	KP-EX-91-E	170	515	67
10	KP-EX-101-E	170	515	67
11	KP-EX-111-E	270	515	67
12	KP-EX-121-E	270	515	67
13	KP-EX-131-E	270	515	67
14	KP-EX-141-E	270	515	67
15	KP-EX-151-E	270	515	67
16	KP-EX-161-E	270	515	67
17	KP-EX-171-E	270	515	67
18	KP-EX-181-E	270	515	67
19	KP-EX-191-E	270	515	67
20	KP-EX-201-E	270	515	67



# Anordnungen

## 1 - 4 Teilnehmer:

Maße Blende: 170 x 335 mm (BH); Maße Unterputzkasten: 152 x 318 x 65 mm (BHT)



1 Teilnehmer      2 Teilnehmer      3 Teilnehmer      4 Teilnehmer

## 5 - 10 Teilnehmer:

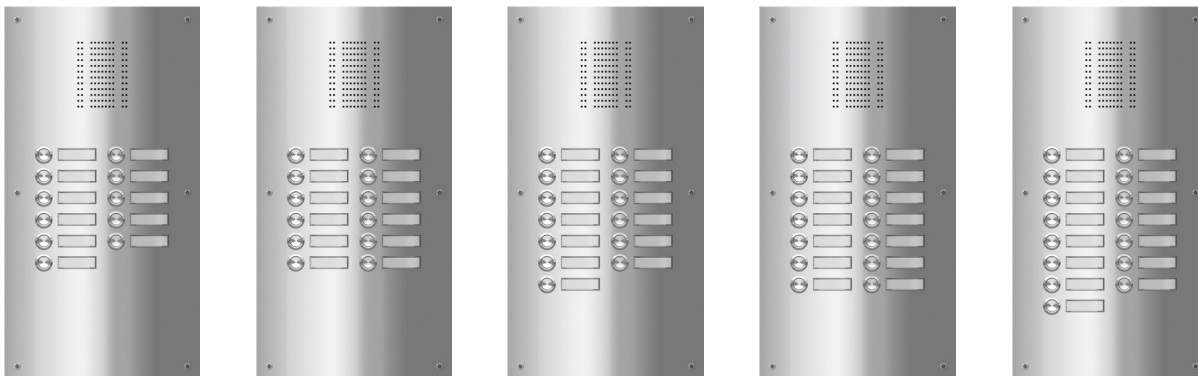
Maße Blende: 170 x 515 mm (BH); Maße Unterputzkasten: 152 x 498 x 65 mm (BHT)



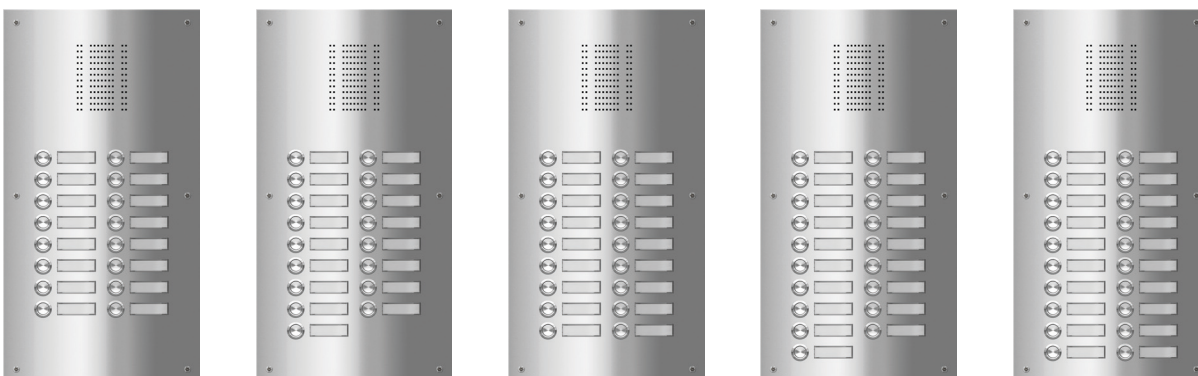
5 Teilnehmer      6 Teilnehmer      7 Teilnehmer      8 Teilnehmer      9 Teilnehmer      10 Teilnehmer

## 11 - 20 Teilnehmer:

Maße Blende: 270 x 515 mm (BH); Maße Unterputzkasten: 252 x 498 x 65 mm (BHT)



11 Teilnehmer      12 Teilnehmer      13 Teilnehmer      14 Teilnehmer      15 Teilnehmer



16 Teilnehmer      17 Teilnehmer      18 Teilnehmer      19 Teilnehmer      20 Teilnehmer

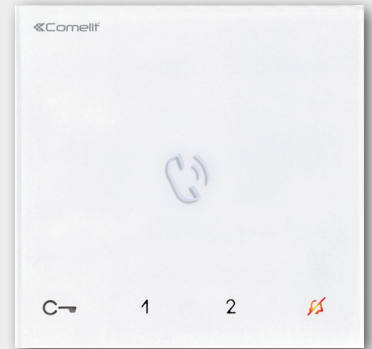
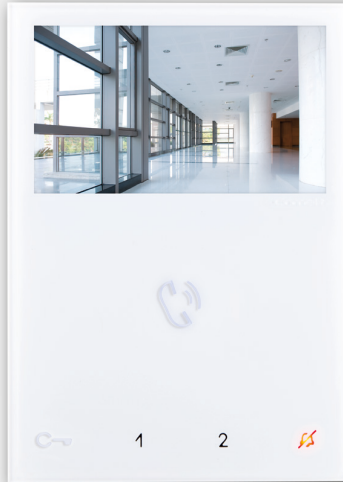
# Inklusive Sprechanlagen-Set?

## Audio- und Video-Sprechanlagen-Sets von COMELIT

Wahlweise sind unsere EXPRESS BOXEN und EXPRESS KLINGELN auch inklusive Audio- oder Video-Sprechanlagen-Sets von COMELIT zu erhalten.

Die Sprechanlagen-Sets von COMELIT werden ganz einfach mit der 2-Draht Technik angeschlossen. Dadurch können die vorhandenen Leitungen genutzt werden und es entstehen keine Zusatzkosten für neue Leitungsverlegung und Putz- oder Malerarbeiten. Vom neuen Netzgerät im Zählerschrank einfach 2-Drähte zum Einbaulautsprecher im Funktionskasten der EXPRESS BOX, sowie 2 Drähte vom Netzgerät zur Türstation in der Wohnung legen. FERTIG.

- + ideal für Umbau und Renovierung, da vorhandene Klingelleitungen genutzt werden
- + kein zusätzlicher Aufwand für Putz- und Malerarbeit
- + geringe Kosten aufgrund einfacher Installation
- + einfache Inbetriebnahme
- + inklusive Handicap-Funktion an der Türe
- + jederzeit erweiterbar um Handicap geeignete Monitore für Hörgeräteträger



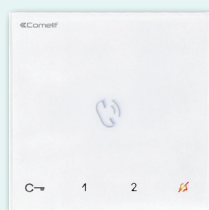
**Comelit**  
Passion. Technology. Design.

## + Audio-Sprechanlagen-Set

Im Lieferumfang sind enthalten:

**Comelit**  
Passion. Technology. Design.

Sprechsieb SWITCH 1250U



### Audio-Innensprechstelle 6751W

Mini Audio Handsfree mit Freisprechfunktion ist in der Version für Aufputz-Montage lieferbar und verfügt über zahlreiche Funktionen wie zum Beispiel einer Türöffner-taste, Einstellung der Rufonlautstärke sowie Rufonabschaltung mit roter LED-Anzeige, wenn die Funktion aktiv ist. Mit Mini Audio Handfree können optional in die Anlage angebundene Relais geschaltet oder interne Kommunikation geführt werden. Hinweis: Audio-Türstationen können nicht in Anlagen mit Video verwendet werden. Maße: 140 mm x 140 mm x 20 mm (BHT)



### Audiolautsprecher 1621 und Montagezubehör 1250U

Lautsprechereinheit für 2-Draht-Anlage mit Klemmenleiste und Sprechverbindung mit Echounterdrückung, staub- und wasserdichtem Lautsprecher, Elektret-Mikrofon und an der Frontseite einstellbarer Lautstärke des Lautsprechers. Mikroprozessor und DIP-Schalter mit 8 Positionen für die Programmierung der Teilnehmeradressen. Integrierte elektronische Türöffnerfunktion (3 A) und zusätzliche Relaiskontakte C, NC, NO mit 10 A. Zeitgeschalteter Türöffnereingang und Anzeige „Tür offen“. Maße: 102 x 55 x 38 mm (BHT)



### 2-Draht-Netzteil 1210A (von 5 bis 20 Teilnehmer)

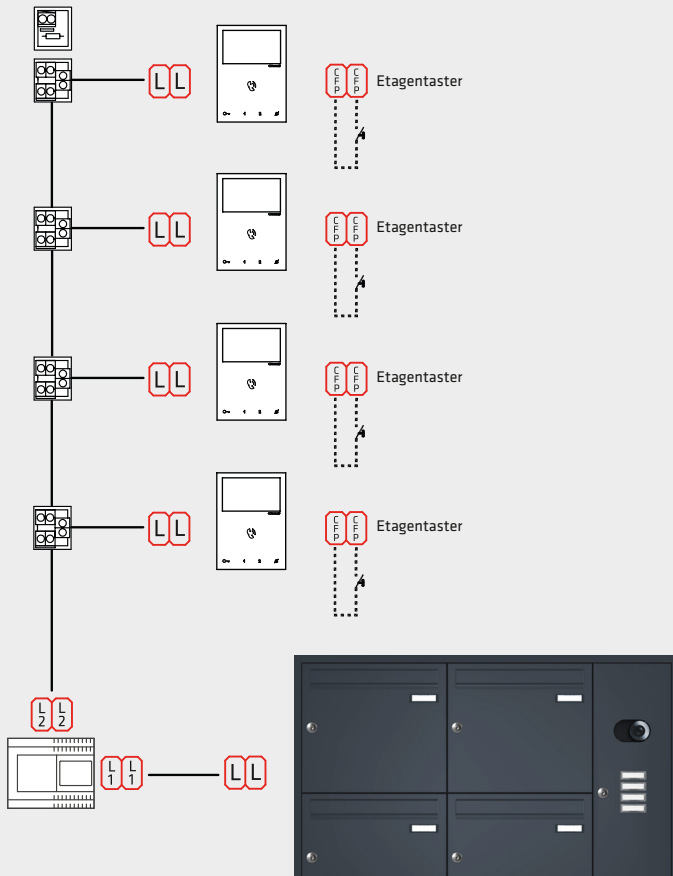
Netzgerät mit Ringkerntrafo, Überlast- und Kurzschlussicherung für das 2-Draht-System (SB2) zur Versorgung der Außensprechstelle (L1-L1) und der Steigleitung (L2-L2). Ausstattung mit einer Klemme für den Leitungsabschluss Art. 1216. Eingangsspannung 110-240V AC. Abmessungen: 8 DIN-Module.



### Tasterschnittstelle 3063D

Klingeltaster-Steuermodul. Erlaubt die Steuerung von 8 Tastern. Erweiterbar um weitere 3063D bei mehr Klingeltastern. Maße: 45 x 55 x 30 mm (BHT)

Hinweis: EXPRESS BOXEN für 1 bis 4 Teilnehmer liegt das Netzteil 1209 bei.



**WICHTIGE HINWEISE**

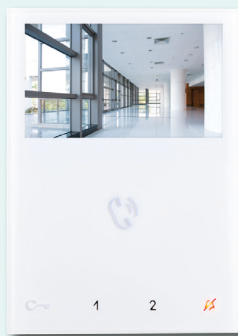
Die Sprechanlagen sind von einem Elektroinstallateur anzuschließen. Wenden Sie sich zur Planung, Einbau und Installation an den Elektroinstallateur Ihres Vertrauens. Für weitere Fragen zu COMELIT-Sprechanlagen nutzen Sie bitte die Service-Hotline:

**COMELIT-Technik-Support**  
**+49 2182 8296-123\***

\* Standard-Festnetzanschluss. Gebühren erfragen Sie bitte bei Ihrem Telefonanbieter.

# + Video-Sprechanlagen-Set

Im Lieferumfang sind enthalten:



**Video-Innensprechstelle 6721W**

Farbmonitor mit 4,3"-Bildschirm 16/9, Freisprechfunktion Full-Duplex und berührungsempfindlichen Tasten. Gestattet die Helligkeits-, Kontrastregelung und die Einstellung der Stärke des Audiosignals und des Klingeltons. Zur Personalisierung des Klingeltons stehen mehrere Melodien zur Auswahl. Serienmäßige Ausstattung mit Tasten für Türöffner, für Aktivierung/Deaktivierung der Sprechverbindung mit entsprechenden LED-Anzeigen. Maße: 160 x 115 x 22 mm (BHT)

**TIPPI! Optional: Video-Innensprechstelle 6741W mit Mobilfunktion**

Türstation mit Wifi-Schnittstelle zur Simulation von häuslicher Anwesenheit: in Kombination mit der COMELIT-App können Türrufe von überall beantwortet sowie Türen und Tore geöffnet werden. Mit Anbindung an die Sprachassistenten Amazon Alexa und Google Home.

**Gegen Aufpreis auch innerhalb der EXPRESS BOX erhältlich!**  
**Bitte bei der Bestellung separat angeben.**



**Videolautsprecher 4681 und Montagezubehör 1250U**

Farb-Audio-Video-Einheit für 2-Draht-Anlage, komplett mit vorn verstellbarer, LED-beleuchteter Farbkamera. Ausstattung mit Klemmenleiste, Sprechverbindung mit Echounderdrückung, staub- und wasserdichtem Lautsprecher, Elektret-Mikrofon und an der Frontseite einstellbarer Lautstärke des Lautsprechers. Zusätzliche optische und akustische programmierbare Handicap Anzeigen. Integrierte elektronische Türöffnerfunktion (3 A) und zusätzliche Relaiskontakte C, NC, NO mit 10 A. Maße: 102 x 55 x 38 mm (BHT)



**2-Draht-Netzteil 1210A**

Netzgerät mit Ringkerntrafo, Überlast- und Kurzschlussicherung für das 2-Draht-System (SB2) zur Versorgung der Außensprechstelle (L1-L1) und der Steigleitung (L2-L2). Ausstattung mit einer Klemme für den Leitungsabschluss Art. 1216. Eingangsspannung 110-240V AC. Abmessungen: 8 DIN-Module.



**Tasterschnittstelle 3063D**

Klingeltaster-Steuermodul. Erlaubt die Steuerung von 8 Tastern. Erweiterbar um weitere 3063D bei mehr Klingeltastern. Maße: 45 x 55 x 30 mm (BHT)

# Weitere Audio- und Video-Sprechanlagen Ganz nach Ihrem Wunsch!



## Audio- und Video-Sprechanlagen weiterer Hersteller?

Unsere EXPRESS BOXEN können mit weiteren Audio- und Video-Sprechanlagen ausgestattet werden. Sie entscheiden, welches Modell für Sie das richtige ist. Oder Sie haben bereits bauseits eine eigene Ausstattung, die Sie integriert haben möchten? Fragen Sie uns und wir kalkulieren Ihnen Ihre Wunsch-Briefkastenanlage.



individuell ausgestattet mit einer DoorBird-Video-Sprechanlage  
(mit Mobilfunktion; Türrufe können von unterwegs beantwortet werden)

EXPRESS BOX UP13-110 mit Video-Sprechanlage von COMELIT



# Andere Klingeltaster? Weitere Ausstattung?

Unsere EXPRESS BOXEN sind immer vorkonfiguriert. Aufgrund der fest definierten Ausstattung, können wir einen attraktiven Preis und eine schnelle Lieferzeit gewährleisten.

## Alles passt, nur der Klingeltaster nicht?

Wir wandeln Ihre EXPRESS BOX in eine EXPRESS BOX Deluxe um! Dabei sind Ihren Ausstattungswünschen keine Grenzen gesetzt. Fragen Sie uns und wir kalkulieren Ihnen Ihre Wunsch-Briefkastenanlage.

Alle Ausstattungsmöglichkeiten finden Sie in unserem Hauptkatalog für Briefkastenanlagen:



EXPRESS BOX  
UP11-110

Im Beispiel wird aus der einteiligen EXPRESS BOX eine Briefkastenanlage nach Wunsch mit:

- flächenbündigem Namensschild MAXAV1
- zweitem Namensschild inklusive Einlage „Werbung? Nein, danke!“
- Edelstahl-Klingeltaster
- verschraubter Funktionskastentür

individuell ausgestattet mit Video-Sprechanlage von SKS



individuell ausgestattet mit Video-Sprechanlage von ELCOM



Bei den hier dargestellten Ausstattungen handelt es sich um beliebig ergänzbare Beispiele. Wir arbeiten mit vielen Sprechanlagen-Herstellern eng zusammen und können alle Systeme integrieren.

# Materialien und Farben

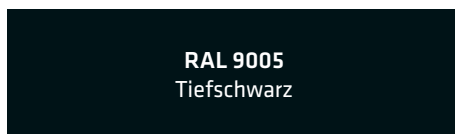
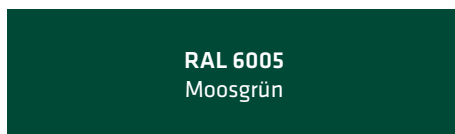
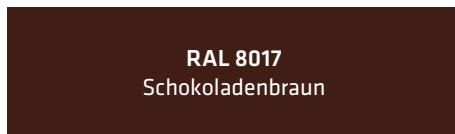
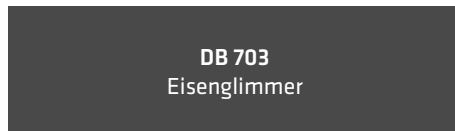
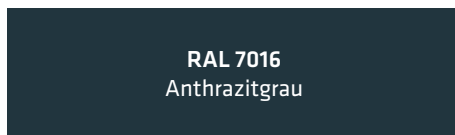
## Edelstahl, gebürstet

Wir setzen bei Edelstahl-Produkten gebürsteten, rostfreien Edelstahl V2A ein, da dieser einen ausreichenden Korrosionsschutz bietet. Wir empfehlen bei Briefkastenanlagen in Gebieten mit Korrosionsschutzklasse C5, Edelstahl V4A für Edelstahl-Produkte und voranodisiertes Aluminium bei allen lackierten Varianten. Diese Materialien gehören nicht zum EXPRESS BOX-Sortiment, sind aufpreispflichtig, optional und benötigen längere Lieferzeiten. Gern beraten wir Sie bei Interesse.

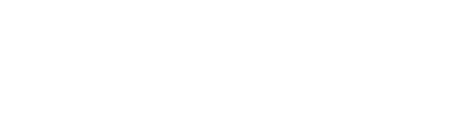
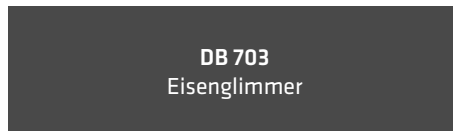
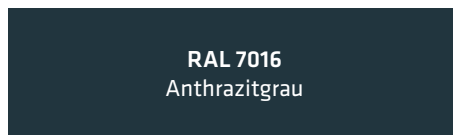
## 21 Standard-Farben oder RAL nach Wahl (Abbildungen ähnlich)

Wählen Sie aus unseren 21 Standardfarben oder RAL nach Wahl (gegen Aufpreis).

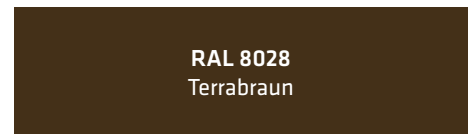
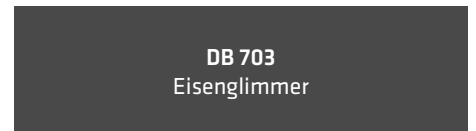
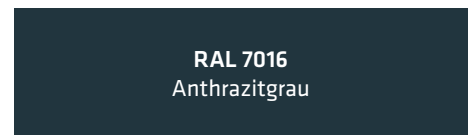
### glatt seidengläzend



### glatt matt



### Feinstruktur matt



# EXPRESS BOX steht für ...



## Einfach bestellt!

**Rufen Sie uns an!** Bestell-Hotline: +49 3431 6064-200

**Faxen Sie uns!** Fax-Nummer: +49 3431 6064-209

**Schreiben Sie uns!** E-Mail: info@max-knobloch.com

**24 h online für Sie da!** Besuchen sie unsere Homepage: www.max-knobloch.com

**Kommen Sie persönlich bei uns vorbei!** Bitte vereinbaren Sie vorab einen Termin.

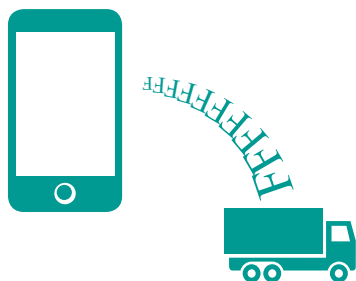
**Wir kommen zu Ihnen!** Unser Außendienst-Team steht für Termine bei Ihnen vor Ort bereit!



## Schnell geliefert!

Ihr Auftrag verlässt spätestens 10 Arbeitstage nach technischer und kaufmännischer Auftragsklarheit und Auftragsbestätigung unser Werk. Bitte beachten Sie zusätzlich die Laufzeit der Paketdienste und Speditionen bis zum Wareneingang in ihrem Haus.

**Versandfertig in nur 10 Arbeitstagen - garantiert!**



## Transparenter Versand durch Tracking-Funktion!

Sie erhalten per E-Mail Information über die Versendung der Ware mit der dazugehörigen Paketnummer. Via Internet können dann die Wege der Sendung des Lieferdienstes DPD und des Frachtführers DB Schenker aktuell verfolgt werden.

**Somit sind Sie über den aktuellen Status der Lieferung informiert.**



## Attraktiver Preis, hohe Qualität

Mit unseren Kompaktanlagen erhalten Sie höchste Qualität in Material und Verarbeitung zu niedrigen Preisen.



## Inklusive Audio- oder Video-Sprechanlagen-Sets?

EXPRESS BOXEN mit Funktionskästen können wahlweise mit Audio- oder Video-Sprechanlagen-Sets von COMELIT erworben werden.

**Weitere Informationen** ► Seite 50

**COMELIT-Technik-Support** ► +49 2182 8296-123\*

\* Standard-Festnetzanschluss. Gebühren erfragen Sie bitte bei Ihrem Telefonanbieter.

# Service und Garantie



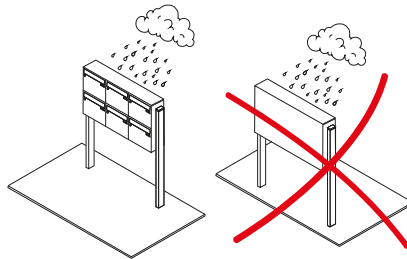
## Die DIN EN 13724 und ihre Vorteile

EN 13724  
KONFORM

- Keine zerknitterten, geknickten Briefe und Zeitungen.
- Keine langen Wege zur Postfiliale, um große unzustellbare Post abzuholen. (Der Postzusteller ist berechtigt, die Zustellung in nicht EN-konforme Briefkästen zu verweigern, um die zuzustellende Post nicht zu beschädigen.)
- Keine nasse Post bei sachgerechter Zustellung (vollständiger Einwurf von Briefpost)
- Sicherheit vor Mietminderungen durch genormte Briefkästen.
- Beste Qualität gegen Rost durch korrosionsbeständige Materialien.
- Optimale Sicherheit gegen Vandalismus und Diebstahl von Postgut durch festgelegte Sicherheitsstandards.

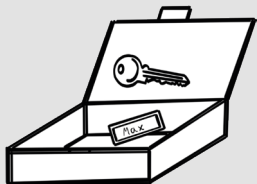
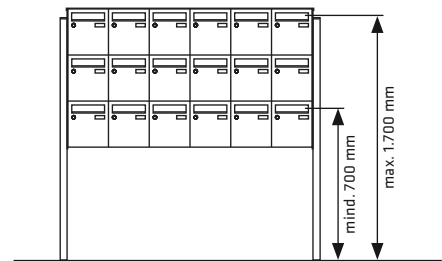
### Montageort

Briefkastenanlagen nie der Wetterseite zugewandt montieren



### Empfohlene Einbauhöhe

Die Mittellinie des Einwurfs sollte aus ergonomischen Gründen in einer Höhe zw. 700 mm und 1.700 mm liegen. Bei nicht zulassender Einbausituation, kann diese auch in einem Bereich zw. 400 mm und 1.800 mm liegen.



## Servicepack

Allen Briefkastenanlagen liegt ein Servicepack bei. Darin befinden sich die Schlüssel, der Schließplan der Anlage, eine ausführliche Beilage „Montage und allgemeine Hinweise“ und ggf. notwendiges Befestigungsmaterial. Abhängig von Art und Größe der Briefkastenanlage sind auch Schlossöl zur Pflege, Namensschild- oder Klingeltaster-Einlagen, Schlüsselrohlinge und komplette Schlösser enthalten.



## Transparenter Versand durch Tracking-Funktion

Sie erhalten per E-Mail eine Information über die Versendung der Ware mit der dazugehörigen Paketnummer. Via Internet können dann die Wege der Sendung des Lieferdienstes DPD und des Frachtführers DB Schenker aktuell verfolgt werden.

TIPP!



## Montageanleitungen und Pflegehinweise

Unsere Montageanleitungen und Pflegehinweise finden Sie auch online unter [www.max-knobloch.com/anleitungen](http://www.max-knobloch.com/anleitungen)

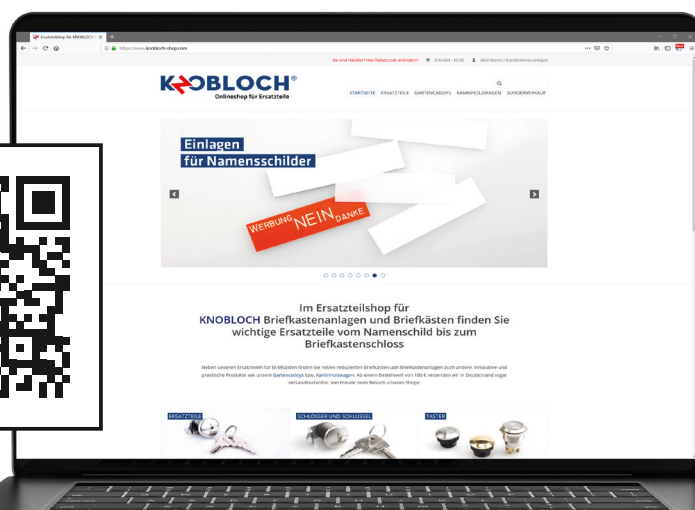
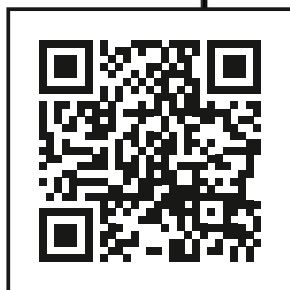
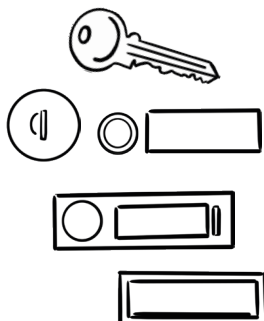


Einscannen und Montageheft online durchblättern!



TIPP!

## Ersatzteile online bestellen [www.knobloch-shop.com](http://www.knobloch-shop.com)



## Garantie ★★★

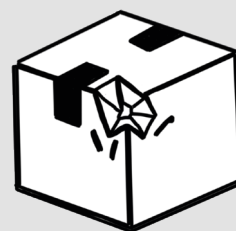
Wir gewähren auf unsere Artikel eine fünfjährige allgemeine Produktgarantie und eine zehnjährige Garantie gegen Durchrostung. Von der Gewährleistung ausgeschlossen sind:

- Korrosionsschäden, die durch Flugrost verursacht worden sind.
- Schäden, die durch den direkten Kontakt mit Gips, Kalk, Zement o.ä. entstanden sind.
- Produkte, an denen durch nicht von uns autorisierten Personen Veränderungen oder Einbauten vorgenommen wurden.
- Schäden, die durch mechanische Einflüsse (insbesondere Vandalismus) entstanden sind.
- Schäden, die auf unsachgemäßem Gebrauch, fehlender Pflege, Verschleißerscheinungen, ungeeigneten Pflegemitteln oder Naturkatastrophen beruhen.
- Garantievoraussetzung ist die Installation elektrischer Teile durch eine Elektrofachkraft. Durch Garantieleistungen wird die Garantiefrist nicht verlängert.

## Transportschaden - Wie handeln Sie richtig?

**Bitte öffnen Sie die Verpackung sofort und prüfen den Inhalt auf Transportschäden. Spätere Schadensmeldungen können wir leider nicht anerkennen.**

1. Der Fahrer des Anlieferfahrzeuges muss warten. Sollte der Fahrer nicht warten wollen, notieren Sie bitte das KFZ-Kennzeichen und lassen den Fahrer unterschreiben, dass er nicht warten konnte/wollte.
2. Vermerken Sie eventuelle Transportschäden auf dem Frachtbrief und lassen Sie diese vom Fahrer mit KFZ-Kennzeichen quittieren. Bei Totalschäden empfiehlt sich eine sofortige Annahmeverweigerung!
3. Lassen Sie auf jeden Fall die Ware unverändert.
4. Benutzen Sie das beschädigte Gut (noch) nicht.
5. Setzen Sie sich anschließend gleich mit unserer Service-Abteilung bzw. Ihrer Transportversicherung in Verbindung.
6. Dazu sind folgende Unterlagen notwendig:
  - a) DPD: Schadensbestätigung DPD
  - b) Paketdienst oder Spedition: Frachtbrief mit Schadensbestätigung durch den Fahrer



**Bei Transport durch einen Paketdienst:**  
Bestätigung durch den Überbringer ausstellen lassen.

**Bei Transport durch eine Spedition:**  
In Gegenwart des anliefernden LKW-Fahrers Ware auspacken und von diesem den Schaden auf dem Frachtbrief oder Paketschein quittieren lassen.

## §§ AGB

Allgemeine Geschäftsbedingungen: Unsere aktuellen AGB finden Sie im Internet unter [www.max-knobloch.com/service/agb](http://www.max-knobloch.com/service/agb)





SERVICE-HOTLINE: +49 3431 6064-200  
[www.max-knobloch.com](http://www.max-knobloch.com) | [info@max-knobloch.com](mailto:info@max-knobloch.com)

## Standorte

**Döbeln Standort 1**  
Produktion, Postanschrift

Max Knobloch Nachf. GmbH  
Hermann-Otto-Schmidt-Straße 4  
04720 Döbeln

Tel.: +49 3431 6064-0  
Fax: +49 3431 6064-209  
E-Mail: [info@max-knobloch.com](mailto:info@max-knobloch.com)

**Döbeln Standort 2**  
Vertriebs- und Schulungszentrum

Max Knobloch Nachf. GmbH  
Waldheimer Straße 54  
04720 Döbeln

Tel.: +49 3431 6064-200  
Fax: +49 3431 6064-209  
E-Mail: [info@max-knobloch.com](mailto:info@max-knobloch.com)

**Berlin**  
Marketing- und Vertriebsbüro

Tel.: +49 30 863960-23  
Fax: +49 30 863960-24  
E-Mail: [berlin@max-knobloch.com](mailto:berlin@max-knobloch.com)

 [fb.com/knobloch1869](https://fb.com/knobloch1869) |  [knoblochbriefkasten](https://knoblochbriefkasten)



## Impressum

### Herausgeber

Max Knobloch Nachf. GmbH

### Auflage 05

Januar 2021

Modell-, Programm- und technische Änderungen sowie Irrtümer vorbehalten.  
Alle Inhalte sind urheberrechtlich geschützt.  
Nachdrucke und Veröffentlichungen, auch auszugsweise, sind nur mit  
ausdrücklicher Genehmigung gestattet.

[www.max-knobloch.com](http://www.max-knobloch.com) | [www.knobloch-shop.com](http://www.knobloch-shop.com)

[f fb.com/knobloch1869](https://www.facebook.com/knobloch1869) | [📷 knoblochbriefkasten](https://www.instagram.com/knoblochbriefkasten)

